



คู่มือ การยื่นคำขอกู้ยืมเงิน

กองทุนความปลอดภัย อาชีวอนามัย
และสภาพแวดล้อมในการทำงาน
(ฉบับปรับปรุง ๒๕๖๕)

กลุ่มงานกองทุนความปลอดภัย อาชีวอนามัย และสภาพแวดล้อมในการทำงาน
กองความปลอดภัยแรงงาน กรมสวัสดิการและคุ้มครองแรงงาน



คู่มือ

การยื่นคำขอกู้ยืมเงิน

กองทุนความปลอดภัย อาชีวอนามัย
และสภาพแวดล้อมในการทำงาน
(ฉบับปรับปรุง ๒๕๖๕)



กลุ่มงานกองทุนความปลอดภัย อาชีวอนามัย และสภาพแวดล้อมในการทำงาน
กองความปลอดภัยแรงงาน กรมสวัสดิการและคุ้มครองแรงงาน

ชื่อหนังสือ : คู่มือการยื่นคำขอกู้ยืมเงิน กองทุนความปลอดภัย อาชีวอนามัย
และสภาพแวดล้อมในการทำงาน
(ฉบับปรับปรุง ๒๕๖๕)

ผู้จัดพิมพ์ : กลุ่มงานกองทุนความปลอดภัย อาชีวอนามัย
และสภาพแวดล้อมในการทำงาน
กองความปลอดภัยแรงงาน กรมสวัสดิการและคุ้มครองแรงงาน

ปรับปรุง : ครั้งที่ ๒ (กุมภาพันธ์ ๒๕๖๕)

พิมพ์ที่ : บริษัท เรียงสาม กราฟฟิค ดีไซน์ จำกัด

คำนำ

คู่มือการยื่นคำขอกู้เงิน กองทุนความปลอดภัย อาชีวอนามัย และสภาพแวดล้อมในการทำงาน (ฉบับปรับปรุง พ.ศ. ๒๕๖๕) เป็นคู่มือที่ได้ดำเนินการปรับปรุงเนื้อหาและรูปแบบเอกสารที่เกี่ยวข้องในการกู้ยืม เพื่อให้สอดคล้องกับระเบียบคณะกรรมการบริหารกองทุนความปลอดภัย อาชีวอนามัย และสภาพแวดล้อมในการทำงาน ว่าด้วยหลักเกณฑ์ วิธีการ และเงื่อนไขการให้เงินช่วยเหลือและเงินอุดหนุน การขอเงินช่วยเหลือและเงินอุดหนุน การอนุมัติเงินทอรองจ่าย การขอเงินทอรองจ่าย การให้กู้ยืมเงิน และการชำระเงินคืนแก่ กองทุนความปลอดภัย อาชีวอนามัย และสภาพแวดล้อมในการทำงาน พ.ศ. ๒๕๕๙ และที่แก้ไขเพิ่มเติม โดยมีวัตถุประสงค์ เพื่อให้ นายจ้างที่ประสงค์จะยื่นคำขอกู้ยืมเงิน สามารถจัดเตรียมเอกสารที่เกี่ยวข้อง และรายละเอียดประกอบคำขอกู้ยืมเงินได้อย่างครบถ้วนและถูกต้อง ลดความยุ่งยาก ในการจัดทำคำขอกู้ยืมเงิน รวมทั้งการเข้าถึงบริการเงินกู้ยืมของกองทุนความปลอดภัย อาชีวอนามัย และสภาพแวดล้อมในการทำงาน

คณะกรรมการบริหารกองทุนความปลอดภัย อาชีวอนามัย และสภาพแวดล้อมในการทำงาน จึงจัดทำคู่มือฉบับนี้ขึ้นเพื่อให้ นายจ้างใช้เป็นแนวทางในการยื่นคำขอกู้ยืมเงิน กองทุนความปลอดภัย อาชีวอนามัย และสภาพแวดล้อมในการทำงาน ได้อย่างถูกต้องและสะดวกยิ่งขึ้น

คณะกรรมการบริหารกองทุนความปลอดภัย
อาชีวอนามัย และสภาพแวดล้อมในการทำงาน
กุมภาพันธ์ ๒๕๖๕



สารบัญ

	หน้า
๑. ความเป็นมา	๑
๒. ผู้มีสิทธิกู้ยืมเงิน	๓
๓. การยื่นคำขอกู้ยืมเงิน และเอกสารประกอบ	๓
๔. เงื่อนไขการกู้ยืมเงิน	๙
๕. การประกันการชำระหนี้	๙
๖. สถานที่ยื่นคำขอกู้ยืมเงิน	๑๐
๗. ขั้นตอนการพิจารณาอนุมัติคำขอกู้ยืมเงิน	๑๐
๘. ขั้นตอนการรับคำขอกู้ยืมเงินกองทุนความปลอดภัยฯ	๑๑
๙. ขั้นตอนการพิจารณาแบบคำขอ กู้ยืมเงินกองทุนความปลอดภัยฯ	๑๒
๑๐. การแจ้งผลการพิจารณา	๑๓
• การดำเนินงานแก้ไขสภาพความไม่ปลอดภัย	๑๓
• การรายงานผลการดำเนินงาน	๑๓
• ขั้นตอนการพิจารณาและแจ้งผลการอนุมัติเงินกู้ยืม จากกองทุนความปลอดภัยฯ	๑๔
ภาคผนวก	๑๕
ก แบบคำขอกู้ยืมเงินจากกองทุนความปลอดภัยฯ (แบบ กทก. ๔)	๑๗
ข รายละเอียดประกอบคำขอกู้ยืมเงิน	๑๙
ค ประมาณการค่าใช้จ่าย	๒๑
ง รายงานการดำเนินงานแก้ไขสภาพความไม่ปลอดภัย	๒๒
จ หนังสือมอบอำนาจ	๒๓
ฉ ตัวอย่างแบบคำขอกู้ยืมเงิน	๒๔
ช ตัวอย่างรายละเอียดประกอบคำขอกู้ยืมเงิน	๒๖
ซ ตัวอย่างประมาณการค่าใช้จ่าย	๒๘
ณ สถานที่ยื่นคำขอกู้ยืมเงิน	๒๙

๑. ความเป็นมา

กองทุนความปลอดภัย อาชีวอนามัย และสภาพแวดล้อมในการทำงาน จัดตั้งขึ้นเมื่อวันที่ ๑๖ กรกฎาคม พ.ศ. ๒๕๕๔ โดยอาศัยอำนาจตามพระราชบัญญัติความปลอดภัย อาชีวอนามัย และสภาพแวดล้อมในการทำงาน พ.ศ. ๒๕๕๔ ภายใต้การบริหารจัดการของคณะกรรมการบริหารกองทุนความปลอดภัย อาชีวอนามัย และสภาพแวดล้อมในการทำงาน มีวัตถุประสงค์เพื่อสนับสนุนการดำเนินงานด้านความปลอดภัย อาชีวอนามัย และสภาพแวดล้อมในการทำงาน ประกอบด้วย

- การรณรงค์ส่งเสริมความปลอดภัย อาชีวอนามัย และสภาพแวดล้อมในการทำงาน และการพัฒนาแก้ไขและบริหารงานความปลอดภัย อาชีวอนามัย และสภาพแวดล้อมในการทำงาน ทั้งนี้ โดยความเห็นชอบของคณะกรรมการบริหารกองทุนความปลอดภัย อาชีวอนามัย และสภาพแวดล้อมในการทำงาน



- ช่วยเหลือและอุดหนุนหน่วยงานของรัฐ สมาคม มูลนิธิ องค์กรเอกชน หรือบุคคลที่เสนอโครงการหรือแผนงานในการดำเนินการส่งเสริม สนับสนุนการศึกษาวิจัยและการพัฒนาทางด้านความปลอดภัย อาชีวอนามัย และสภาพแวดล้อมในการทำงาน
- ค่าใช้จ่ายในการบริหารกองทุนความปลอดภัย อาชีวอนามัย และสภาพแวดล้อมในการทำงาน และตามพระราชบัญญัติความปลอดภัย อาชีวอนามัย และสภาพแวดล้อมในการทำงาน มาตรา ๓๐
- สนับสนุนการดำเนินงานของสถาบันส่งเสริมความปลอดภัย อาชีวอนามัย และสภาพแวดล้อมในการทำงาน ตามความเหมาะสมเป็นรายปี
- ให้นายจ้างกู้ยืมเงินเพื่อแก้ไขสภาพความไม่ปลอดภัย หรือเพื่อป้องกันการเกิดอุบัติเหตุ และโรคอันเนื่องมาจากการทำงาน
- เงินทรองจ่ายในการดำเนินการตามมาตรา ๓๗

ดังนั้น เพื่อให้การดำเนินการด้านความปลอดภัย อาชีวอนามัย และสภาพแวดล้อมในการทำงาน ตามภารกิจการให้บริการแก่นายจ้างหรือผู้ประกอบการกู้ยืมเงินกองทุนความปลอดภัย อาชีวอนามัย และสภาพแวดล้อมในการทำงาน ที่ประสงค์จะกู้ยืมเงินเพื่อไปแก้ไขสภาพความไม่ปลอดภัย หรือเพื่อป้องกันการเกิดอุบัติเหตุและโรคอันเนื่องมาจากการทำงาน ในสถานประกอบการ กองทุนความปลอดภัย อาชีวอนามัย และสภาพแวดล้อมในการทำงาน จึงจัดทำรายละเอียดสำหรับใช้เป็นแนวทางในการยื่นคำขอกู้ยืมเงินจากกองทุนความปลอดภัย อาชีวอนามัย และสภาพแวดล้อมในการทำงาน



๒. ผู้มีสิทธิกู้ยืมเงิน

นายจ้าง (บุคคลธรรมดา หรือนิติบุคคล)

๓. การยื่นคำขอกู้ยืมเงิน และเอกสารประกอบ

๓.๑ คำขอกู้ยืมเงินตามแบบที่คณะกรรมการฯ กำหนด (แบบ กทท.๔)

๓.๒ เอกสารประกอบคำขอกู้ยืมเงิน

(๑) กรณีบุคคลธรรมดา

- แบบรายละเอียดประกอบคำขอกู้ยืมเงิน
- แบบประมาณการค่าใช้จ่าย
- ใบเสนอราคาอย่างน้อย ๑ ราย
- แผนผังแบบแปลนการปรับปรุงแก้ไขโดยวิศวกรรับรอง (ถ้ามี)
- หลักฐานทางการเงิน (Bank Statement) ย้อนหลัง ๓ เดือน
- สำเนาบัตรประจำตัวประชาชน และสำเนาทะเบียนบ้านของผู้ยื่นคำขอกู้ยืมเงิน
- สำเนาหนังสือรับรองการจดทะเบียนที่เกี่ยวข้อง (ถ้ามี)
- หนังสือมอบอำนาจซึ่งปิดอากรแสตมป์ตามกฎหมายพร้อมสำเนาบัตรประจำตัวประชาชน และสำเนาทะเบียนบ้านของผู้มอบและผู้รับมอบอำนาจ (กรณีมอบอำนาจ)



เอกสารสำเนาที่นำมาประกอบการยื่นคำขอกู้ยืมเงิน
ผู้ยื่นคำขอต้องลงชื่อรับรองสำเนาทุกฉบับ



(๒) กรณีนิติบุคคล

- แบบรายละเอียดประกอบคำขอกู้ยืมเงิน
 - แบบประมาณการค่าใช้จ่าย
 - ใบเสนอราคาอย่างน้อย ๑ ราย
 - แผนผังแบบแปลนการปรับปรุงแก้ไขโดยวิศวกรรับรอง (ถ้ามี)
 - งบการเงินย้อนหลัง ๒ ปี
 - หลักฐานทางการเงิน (Bank Statement) ย้อนหลัง ๓ เดือน
 - สำเนาบัตรประจำตัวประชาชน และสำเนาทะเบียนบ้านของผู้ยื่นคำขอกู้ยืมเงิน
 - สำเนาหนังสือรับรองแสดงการจดทะเบียนนิติบุคคลที่เป็นปัจจุบัน
- แบบแสดงรายการภาษีเงินได้บริษัทหรือห้างหุ้นส่วนนิติบุคคล (ภ.ง.ด.๕๐) ย้อนหลัง ๒ ปี
- เอกสารสำเนาที่นำมาประกอบการยื่นคำขอกู้ยืมเงิน ต้องให้ผู้มีอำนาจกระทำการแทนนิติบุคคล ลงชื่อรับรองสำเนาทุกฉบับพร้อมประทับตรา



๓.๓ การกรอกข้อมูลในแบบรายละเอียดประกอบคำขอผู้ยืมเงิน

(๑) ข้อมูลทั่วไปของผู้ยืม

(๒) สภาพทั่วไปของสถานประกอบกิจการ/โรงงาน และสภาพความไม่ปลอดภัยที่อาจก่อให้เกิดอุบัติเหตุหรือโรคอันเนื่องมาจากการทำงาน

(๒.๑) ให้อธิบายรายละเอียดสภาพทั่วไปของสถานประกอบกิจการ/โรงงาน เช่น สภาพอาคาร/โรงงาน ขั้นตอนการทำงานหรือขั้นตอนการผลิต

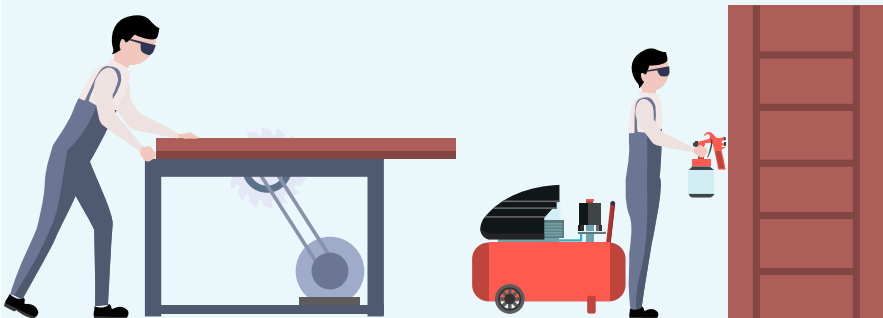
(๒.๒) ให้อธิบายรายละเอียดสภาพความไม่ปลอดภัยของสถานประกอบกิจการ/โรงงานที่อาจก่อให้เกิดอุบัติเหตุหรือโรคอันเนื่องมาจากการทำงาน เช่น

- สายพานของเครื่องจักรไม่มีการ์ด หรือการ์ดสายพานของเครื่องจักรชำรุดไม่สามารถป้องกันอันตรายได้
- แสงสว่างในอาคาร/โรงงานฝ่ายผลิตไม่เพียงพอ
- อาคาร/โรงงานไม่มีถังดับเพลิง หรือมีถังดับเพลิงไม่เพียงพอ
- อาคาร/โรงงานไม่มีสายดับเพลิงและหัวต่อสายดับเพลิง
- ลวดสลิงลิฟต์ขนของเป็นสนิมและชำรุด
- ท่อแอมโมเนียในระบบทำความเย็นรั่ว
- การระบายความร้อนของอาคาร/โรงงานฝ่ายผลิตไม่เพียงพอ ทำให้บริเวณที่ทำงานมีความร้อนสูง
- อาคาร/โรงงานฝ่ายผลิตมีฝุ่นฟุ้งกระจายปริมาณมาก



(๒.๓) อุบัติเหตุหรือโรคอันเนื่องมาจากการทำงานที่ลูกจ้างอาจได้รับ เช่น

- ลูกจ้างอาจถูกสายพานหนีบ ดึง หรือตัด
- ลูกจ้างอาจเมื่อยล้าทางสายตา เป็นเหตุให้เกิดอาการปวดหัว ปวดตา และเกิดความเครียด
- อาจเกิดเหตุเพลิงไหม้และไม่สามารถดับเพลิงได้ทัน เป็นเหตุให้ลูกจ้างและนายจ้างได้รับอันตรายสูญเสียชีวิตหรือเสียชีวิตได้
- ลิฟต์ชนของอาจตกลงมาทับลูกจ้างได้รับบาดเจ็บหรือเสียชีวิตได้
- ลูกจ้างอาจรับหรือสัมผัสหรือสูดดมสารเคมีทำให้ได้รับอันตรายเกิดการระคายเคือง เกิดแผลไหม้ เกิดผลกระทบต่อระบบทางเดินหายใจ กล้ามเนื้อเกร็งหายใจไม่ออกและอาจเสียชีวิตได้
- ลูกจ้างอาจเป็นตะคริวเนื่องจากความร้อน เป็นลมเนื่องจากความร้อน ในร่างกายสูง การอ่อนเพลียเนื่องจากความร้อน อาการผดผื่นตามบริเวณผิวหนัง อาจเกิดการติดเชื้อในระบบทางเดินหายใจ และอาจเกิดโรคจิตประสาทเนื่องจากความร้อน
- ลูกจ้างอาจเกิดการระคายเคืองผิวหนัง เยื่อตาอักเสบ ลมพิษจากฝุ่นต่างๆ อาจเกิดโรคเยื่อจมูกอักเสบ โรคหืดหอบและปอดอักเสบได้



(๓) วัตถุประสงค์ในการขอกู้ยืมเงิน เช่น

- ติดตั้งการตรวจสอบสายพานของเครื่องจักร
- ติดตั้งหลอดไฟเพิ่มในอาคาร/โรงงานฝ่ายผลิต
- ติดตั้งถังดับเพลิงเพิ่มในอาคาร/โรงงาน
- ติดตั้งสายดับเพลิงและหัวต่อสายดับเพลิง
- เปลี่ยนลวดสลิงลิฟต์ขนของ
- ติดตั้งระบบท่อส่งสารเคมี
- ติดตั้งระบบระบายอากาศ
- ติดตั้งระบบดักจับฝุ่น



(๔) แผนการดำเนินงาน (ให้ทำเป็นตารางและบรรยายละเอียดการดำเนินงาน)

- ต้องสอดคล้องกับรายละเอียดในประมาณการค่าใช้จ่าย

(๕) แผนการชำระคืนเงินกู้ยืม

- ให้ระบุว่าชำระคืนเงินกู้ยืมภายในกี่ปี (สูงสุดไม่เกิน ๕ ปี)
- ให้ระบุว่าใช้สิทธิ์ปลอดชำระคืนเงินต้นในปีแรกหรือไม่ใช้สิทธิ์

(๖) ระบุหลักทรัพย์/บุคคลที่จะนำมาใช้ในการค้ำประกัน

- ให้ระบุว่าใช้หนังสือค้ำประกันของธนาคาร
- ให้ระบุจำนวนของบุคคลที่จะนำมาค้ำประกัน (กรณีผู้กู้ยืมเป็นนิติบุคคล)



(๗) ประโยชน์ที่คาดว่าจะได้รับจากการดำเนินงาน

- ให้ระบุประโยชน์ที่ได้รับหลังจากดำเนินการแก้ไขสภาพความไม่ปลอดภัย เช่น ลูกจ้างมีสภาพแวดล้อมในการทำงานที่ดี ลูกจ้างมีสุขภาพจิตที่ดี ทำงานได้เต็มสมรรถภาพ มีความปลอดภัย และมีสุขภาพอนามัยที่ดี

(๘) ภาพถ่ายเพื่อประกอบการพิจารณา

- ภาพถ่ายสภาพความไม่ปลอดภัยที่ต้องการแก้ไขปรับปรุง ในสถานประกอบกิจการ/โรงงานที่เกี่ยวข้อง
- ส่งภาพถ่ายสภาพความไม่ปลอดภัยในรูปแบบไฟล์รูปภาพให้กลุ่มงาน กองทุนความปลอดภัยฯ ทาง e-mail: safetyfund@labour.mail.go.th



๔. เงื่อนไขการกู้ยืมเงิน

๔.๑ วงเงินกู้ยืมและอัตราดอกเบี้ย

- (๑) วงเงินกู้ยืมรายละ ๒,๐๐๐,๐๐๐ บาท หรือเป็นไปตามที่คณะกรรมการบริหารกองทุนความปลอดภัย อาชีวอนามัย และสภาพแวดล้อมในการทำงานเห็นชอบ
- (๒) อัตราดอกเบี้ยร้อยละ ๒ ต่อปี

๔.๒ การชำระคืนเงินกู้

- (๑) ปลอดการชำระคืนเงินต้นในปีแรก ให้ชำระเฉพาะดอกเบี้ยทุกเดือนนับจากวันที่ได้รับเงิน
- (๒) การชำระคืนเงินกู้ในปีที่ ๒ จนถึงวันสิ้นสุดสัญญาให้ชำระคืนเงินต้นพร้อมดอกเบี้ยเป็นรายเดือนทุกเดือน
- (๓) ระยะเวลาการชำระคืนเงินกู้รวมกับระยะเวลาปลอดการชำระคืนเงินต้นไม่เกิน ๕ ปี

๕. การประกันการชำระหนี้

เมื่อได้รับอนุมัติให้กู้ยืมเงินแล้ว ผู้ขอกู้ยืมเงินจะต้องจัดให้มีการประกันการชำระหนี้เงินกู้ อย่างไม่อย่างใด ดังต่อไปนี้

- ๕.๑ หนังสือค้ำประกันของธนาคารที่จดทะเบียนภายในประเทศ
- ๕.๒ กรรมการในนิติบุคคลเป็นผู้ค้ำประกัน (กรณีผู้กู้ยืมเป็นนิติบุคคล)
- ๕.๓ หลักประกันอื่น ๆ ที่คณะกรรมการบริหารกองทุนฯ ประกาศกำหนด



๖. สถานที่ยื่นคำขอกู้ยืมเงิน

นายจ้างที่ประสงค์จะกู้ยืมเงินสามารถยื่นแบบคำขอกู้ยืมเงินได้ที่

- ๖.๑ กลุ่มงานกองทุนความปลอดภัย อาชีวอนามัย และสภาพแวดล้อมในการทำงาน กองความปลอดภัยแรงงาน ถนนบรมราชชนนี แขวงฉิมพลี เขตตลิ่งชัน กทม.
- ๖.๒ ศูนย์ความปลอดภัยในการทำงานเขต ๑ - ๑๒ (ศปข. ๑ - ๑๒)
- ๖.๓ สำนักงานสวัสดิการและคุ้มครองแรงงานจังหวัด ๗๖ จังหวัด (สสค.จังหวัด)

๗. ขั้นตอนการพิจารณาอนุมัติคำขอกู้ยืมเงิน

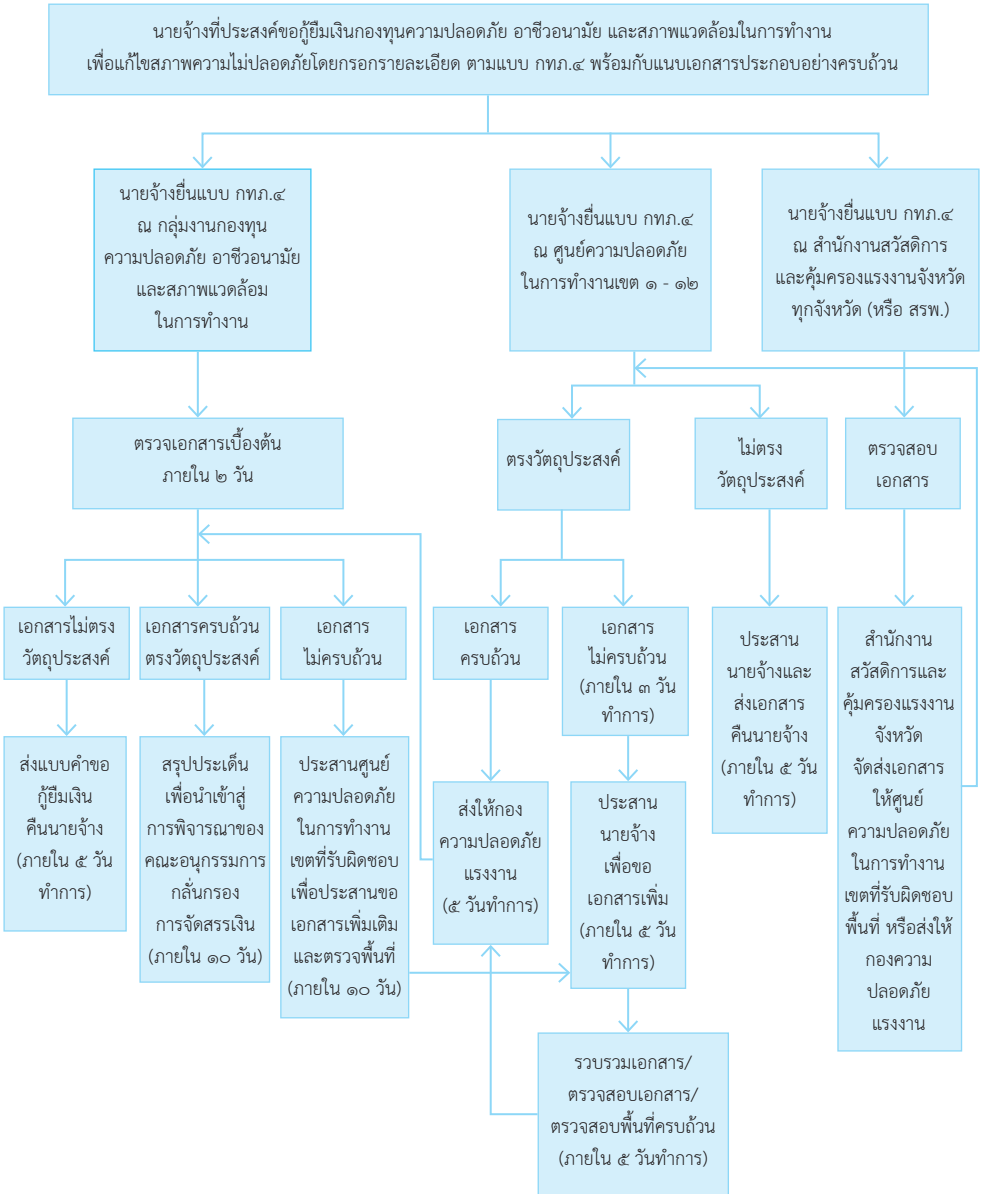
กลุ่มงานกองทุนความปลอดภัย อาชีวอนามัย และสภาพแวดล้อมในการทำงาน จะดำเนินการตรวจสอบความครบถ้วนถูกต้อง ของคำขอกู้ยืมเงินและเอกสารประกอบการยื่นคำขอเบื้องต้น กรณีที่เอกสารไม่ครบหรือไม่ถูกต้อง กลุ่มงานกองทุนความปลอดภัยฯ จะแจ้งให้ผู้ยื่นคำขอกู้ยืมเงินทราบ เพื่อดำเนินการแก้ไขหรือจัดส่งเอกสารเพิ่มเติม เมื่อได้รับคำขอกู้ยืมเงินและเอกสารประกอบการยื่นคำขอที่ครบถ้วนสมบูรณ์ จะนำเสนอที่ประชุมคณะอนุกรรมการกลั่นกรอง

การจัดสรรเงินกองทุนความปลอดภัย อาชีวอนามัย และสภาพแวดล้อมในการทำงาน เพื่อพิจารณา

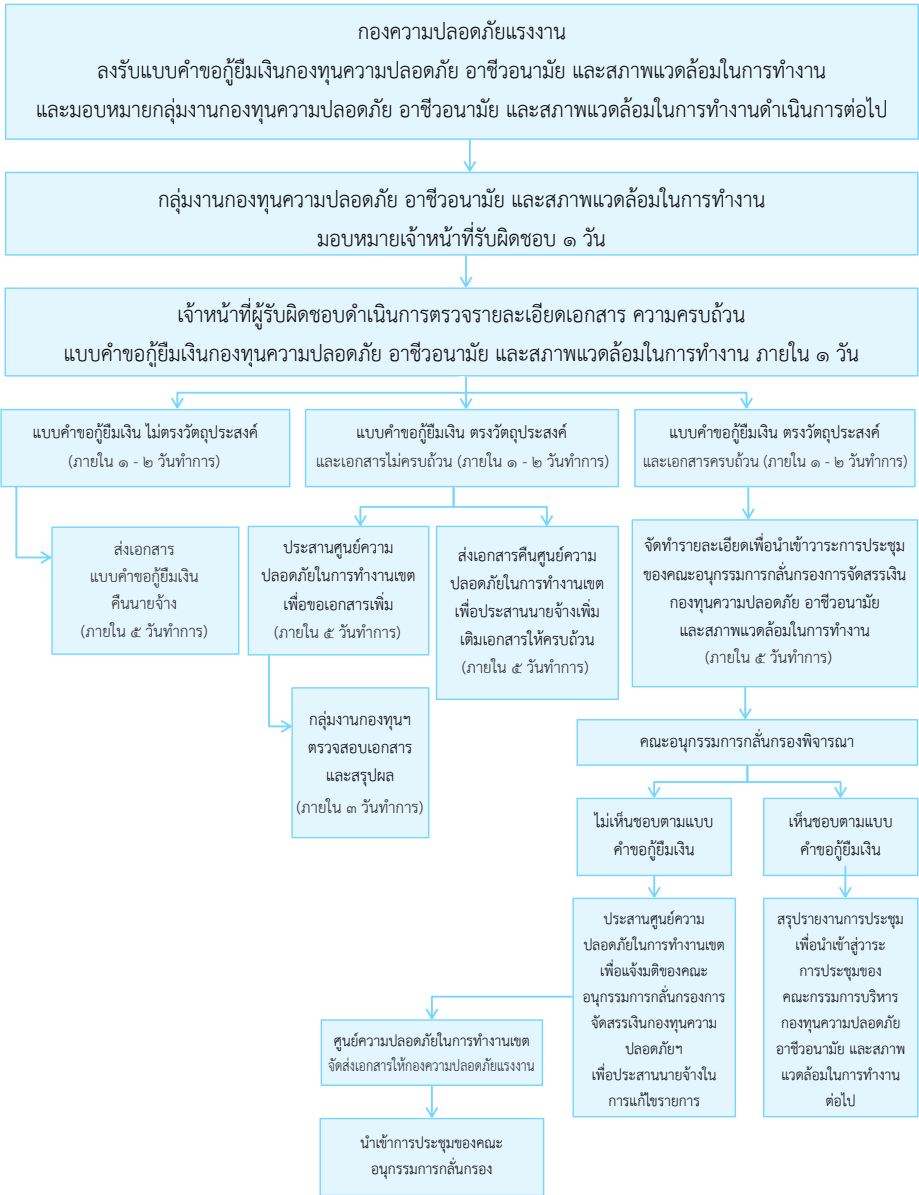
คณะอนุกรรมการกลั่นกรองการจัดสรรเงินกองทุนความปลอดภัย อาชีวอนามัย และสภาพแวดล้อมในการทำงาน จะประชุมเพื่อพิจารณากลั่นกรองคำขอกู้ยืมเงิน ตามหลักเกณฑ์และเงื่อนไขที่กำหนด ก่อนนำเสนอคณะกรรมการบริหาร

ขั้นตอนการรับแบบคำขอกู้ยืมเงิน

กองทุนความปลอดภัย อาชีวอนามัย และสภาพแวดล้อมในการทำงาน



ขั้นตอนการพิจารณาแบบคำขอกู้ยืมเงิน กองทุนความปลอดภัย อาชีวอนามัย และสภาพแวดล้อมในการทำงาน



๘. การแจ้งผลการพิจารณา

เมื่อคณะกรรมการบริหารกองทุนความปลอดภัย อาชีวอนามัย และสภาพแวดล้อมในการทำงาน พิจารณาผลการให้กู้ยืมเงินแล้วว่าเป็นประการใด กองทุนความปลอดภัยฯ จะแจ้งผลการพิจารณาให้ผู้ยื่นคำขอกู้ยืมเงินทราบเป็นหนังสือภายใน ๑๕ วัน นับแต่วันที่คณะกรรมการบริหารกองทุนความปลอดภัยฯ มีมติ

๙. การดำเนินงานแก้ไขสภาพความไม่ปลอดภัย

เมื่อผู้กู้ยืมได้รับเงินยืมไปแล้ว ผู้กู้จะต้องเริ่มดำเนินการแก้ไขสภาพความไม่ปลอดภัย ตามแผนการดำเนินงาน ภายใน ๓๐ วันนับแต่วันที่ได้รับเงิน

๑๐. การรายงานผลการดำเนินงาน

ผู้กู้ยืมเงินจะต้องจัดทำรายงานผลการดำเนินงานตามวัตถุประสงค์หรือแผนการดำเนินงานตามคำขอกู้ยืมเงิน ตั้งแต่เริ่มต้นและสิ้นสุดการดำเนินงาน และจัดส่งรายงานผลการดำเนินการพร้อมทั้งเอกสารหลักฐานค่าใช้จ่ายและภาพถ่ายก่อนดำเนินการ และหลังดำเนินการให้กองทุนความปลอดภัย อาชีวอนามัย และสภาพแวดล้อมในการทำงาน ดังนี้

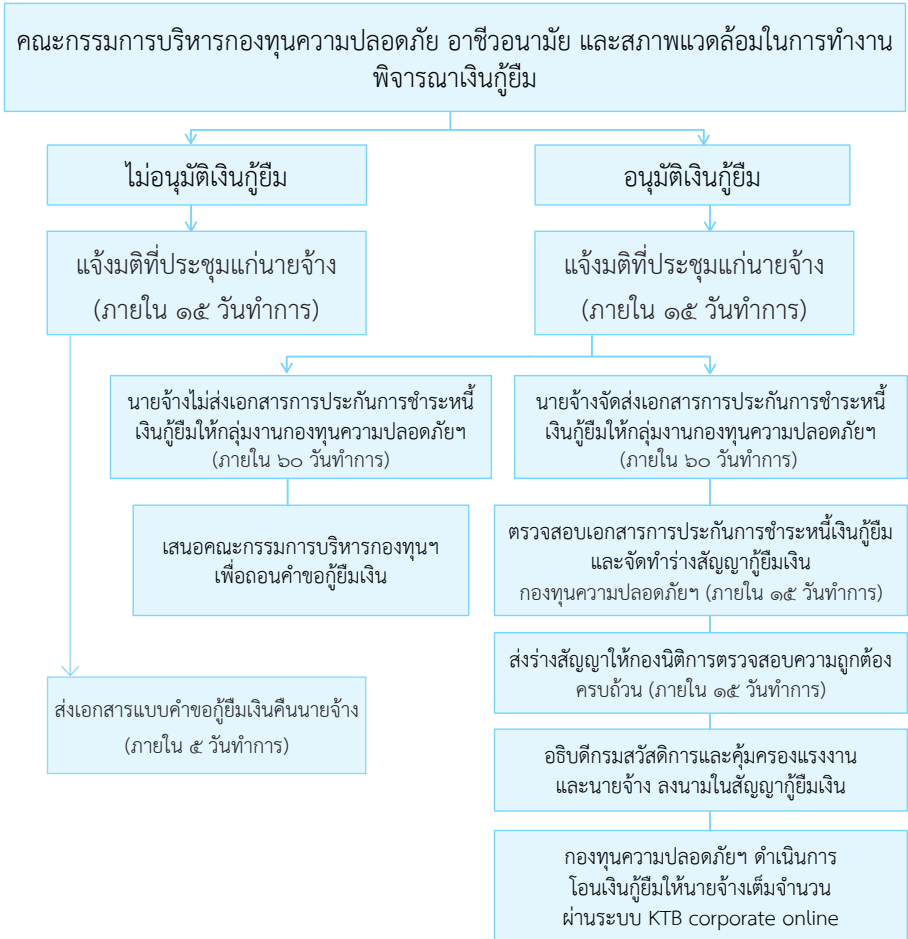
๑๐.๑ การรายงานผลการดำเนินงานครั้งแรกภายใน ๔๕ วัน นับแต่วันที่ได้รับเงิน

๑๐.๒ การรายงานผลการดำเนินงานครั้งต่อไปให้รายงานตามแผนการดำเนินงาน

๑๐.๓ การรายงานผลการดำเนินงานครั้งสุดท้ายภายใน ๓๐ วัน นับแต่ดำเนินการเสร็จ



ขั้นตอนการพิจารณาและแจ้งผลการอนุมัติเงินกู้ยืม
จากกองทุนความปลอดภัย อาชีวอนามัย และสภาพแวดล้อมในการทำงาน



ภาคผนวก

- ก แบบคำขอกู้ยืมเงินจากกองทุนความปลอดภัยฯ (แบบ กทภ. ๔)
- ข รายละเอียดประกอบคำขอกู้ยืมเงิน
- ค ประมาณการค่าใช้จ่าย
- ง รายงานการดำเนินงานแก้ไขสภาพความไม่ปลอดภัย
- จ หนังสือมอบอำนาจ
- ฉ ตัวอย่างแบบคำขอกู้ยืมเงิน
- ช ตัวอย่างรายละเอียดประกอบคำขอกู้ยืมเงิน
- ซ ตัวอย่างประมาณการค่าใช้จ่าย
- ณ สถานที่ยื่นคำขอกู้ยืมเงิน



แบบคำขอกู้ยืมเงิน

แบบ กทก. ๕

จากกองทุนความปลอดภัย อาชีวอนามัย และสภาพแวดล้อมในการทำงาน
ตามระเบียบคณะกรรมการฯ ข้อ ๗ (๕)

เขียนที่ _____

วันที่ _____ เดือน _____ พ.ศ. _____

เรียน ประธานกรรมการบริหารกองทุนความปลอดภัย อาชีวอนามัย และสภาพแวดล้อมในการทำงาน

ข้าพเจ้า (นาย/นาง/นางสาว) _____

บริษัท/ห้างหุ้นส่วนจำกัด _____

โดย (นาย/นาง/นางสาว) _____ ผู้มีอำนาจกระทำการแทนนิติบุคคล

เลขประจำตัวประชาชน _____

เลขทะเบียนประกันสังคม _____

 ทะเบียนการค้า ทะเบียนอุตสาหกรรม ทะเบียนอื่น ๆ (ระบุ) _____ ทะเบียนนิติบุคคล หมายเลข (ตามทะเบียนที่แนบ) _____

ที่อยู่เลขที่ _____ หมู่ที่ _____ ตรอก/ซอย _____ ถนน _____

แขวง/ตำบล _____ เขต/อำเภอ _____ จังหวัด _____ รหัสไปรษณีย์ _____

โทรศัพท์ _____ โทรสาร _____ Email _____

ประเภทกิจการ _____

มีลูกจ้าง จำนวน _____ คน เป็นชาย _____ คน เป็นหญิง _____ คน

โดย (นาย/นาง/นางสาว) _____

เลขประจำตัวประชาชน _____

ในฐานะผู้รับมอบอำนาจ/ผู้มีอำนาจกระทำการแทนนิติบุคคล

ที่อยู่เลขที่ _____ หมู่ที่ _____ ตรอก/ซอย _____ ถนน _____

แขวง/ตำบล _____ เขต/อำเภอ _____ จังหวัด _____ รหัสไปรษณีย์ _____

โทรศัพท์ _____ โทรสาร _____ Email _____

มีความประสงค์จะขอกู้ยืมเงินจากกองทุนความปลอดภัย อาชีวอนามัย และสภาพแวดล้อมในการทำงาน

เป็นเงินจำนวน _____ บาท (_____)

เพื่อดำเนินการ _____

ทั้งนี้ ได้แนบเอกสารหลักฐานพร้อมรายละเอียดประกอบการยื่นคำขอมาด้วยแล้ว

ข้าพเจ้าขอรับรองว่าข้อความดังกล่าวข้างต้นและเอกสารหลักฐานพร้อมรายละเอียดประกอบการ
ยื่นคำขอที่แนบมานี้ถูกต้องและเป็นความจริงทุกประการ

ประทับตรานิติบุคคล
(ถ้ามี)

ลงชื่อ _____ ผู้ยื่นคำขอ
(_____)



เอกสารแนบ

๑. กรณีบุคคลธรรมดา

- แบบรายละเอียดประกอบคำขอกู้ยืมเงิน
- แบบประมาณการค่าใช้จ่าย
- ใบเสนอราคาอย่างน้อย ๑ ราย
- แผนผังแบบแปลนการปรับปรุงแก้ไขโดยวิศวกรรับรอง (ถ้ามี)
- หลักฐานทางการเงิน (Bank Statement) ย้อนหลัง ๓ เดือน
- สำเนาบัตรประชาชน และสำเนาทะเบียนบ้านของผู้ยื่นคำขอกู้ยืมเงิน
- สำเนาหนังสือรับรองการจดทะเบียนที่เกี่ยวข้อง (ถ้ามี)
- หนังสือมอบอำนาจซึ่งปิดอากรแสตมป์ตามกฎหมายพร้อมสำเนาบัตรประชาชน และสำเนาทะเบียนบ้านของผู้มอบและผู้รับมอบอำนาจ (กรณีมอบอำนาจ)

๒. กรณีนิติบุคคล

- แบบรายละเอียดประกอบคำขอกู้ยืมเงิน
- แบบประมาณการค่าใช้จ่าย
- ใบเสนอราคาอย่างน้อย ๑ ราย
- แผนผังแบบแปลนการปรับปรุงแก้ไขโดยวิศวกรรับรอง (ถ้ามี)
- งบการเงินย้อนหลัง ๒ ปี
- หลักฐานทางการเงิน (Bank Statement) ย้อนหลัง ๓ เดือน
- สำเนาบัตรประชาชน และสำเนาทะเบียนบ้านของผู้ยื่นคำขอกู้ยืมเงิน
- สำเนาหนังสือรับรองแสดงการจดทะเบียนนิติบุคคลที่เป็นปัจจุบัน
- แบบแสดงรายการภาษีเงินได้บริษัทหรือห้างหุ้นส่วนนิติบุคคล (ภ.ง.ด. ๕๐) ย้อนหลัง ๒ ปี
- หนังสือมอบอำนาจซึ่งปิดอากรแสตมป์ตามกฎหมายพร้อมสำเนาบัตรประชาชน และสำเนาทะเบียนบ้านของผู้มอบและผู้รับมอบอำนาจ (กรณีมอบอำนาจ)

รายละเอียดประกอบคำขอกู้ยืมเงิน

๑. ข้อมูลทั่วไปของผู้ยื่นคำขอกู้ยืมเงิน

๑.๑ กรณีบุคคลธรรมดา

ชื่อ - นามสกุลผู้กู้ยืม นาย/นาง/นางสาว _____

ที่อยู่เลขที่ _____ หมู่ที่ _____ ถนน _____ แขวง/ตำบล _____

เขต/อำเภอ _____ จังหวัด _____

โทรศัพท์ _____ โทรสาร _____

E-mail _____

ชื่อโรงงานหรือสถานประกอบกิจการ (ถ้ามี) _____

๑.๒ กรณีเป็นนิติบุคคล

ชื่อบริษัท/ห้างหุ้นส่วนจำกัด _____

ตั้งอยู่เลขที่ _____ หมู่ที่ _____ ถนน _____ แขวง/ตำบล _____

เขต/อำเภอ _____ จังหวัด _____

โทรศัพท์ _____ โทรสาร _____

E-mail _____

๒. สภาพทั่วไปของสถานประกอบกิจการ/โรงงาน และสภาพความไม่ปลอดภัยที่อาจก่อให้เกิดอุบัติเหตุหรือโรคอันเนื่องมาจากการทำงาน

๒.๑ สภาพทั่วไปของสถานประกอบกิจการ/โรงงาน _____

๒.๒ สภาพความไม่ปลอดภัยของสถานประกอบกิจการ/โรงงานที่อาจก่อให้เกิดอุบัติเหตุหรือโรคอันเนื่องมาจากการทำงาน _____



รายละเอียดประกอบคำขอกู้ยืมเงิน

๒.๓ อุบัติเหตุหรือโรคอันเนื่องมาจากการทำงานที่ลูกจ้างอาจได้รับ _____

๓. วัตถุประสงค์ในการกู้ยืมเงินเพื่อดำเนินการ _____

๔. แผนการดำเนินงาน (ให้ทำเป็นตารางระบุรายละเอียดและระยะเวลาการดำเนินงาน) _____

๕. แผนการชำระคืนเงินกู้ยืม (ให้ระบุว่าปลอดการชำระคืนเงินต้นในปีแรกหรือไม่ และระบุจำนวนงวดพร้อมจำนวนเงินที่จะชำระคืน) _____

๖. ระบุหลักทรัพย์ที่จะนำมาใช้ในการค้ำประกัน (หลักทรัพย์ค้ำประกันจะใช้ในวันทำสัญญา) _____

๗. ประโยชน์ที่คาดว่าจะได้รับจากการดำเนินงาน _____

๘. ภาพถ่ายเพื่อประกอบการพิจารณา

ภาพถ่ายสภาพความไม่ปลอดภัยที่เกี่ยวข้อง (ให้ถ่ายภาพสภาพความไม่ปลอดภัยในรูปแบบไฟล์รูปภาพ VDO และส่งมาทาง e-mail : safetyfund@labour.mail.go.th)

..... ผู้ยื่นคำขอ
(.....)



ประมาณการค่าใช้จ่าย

นิติบุคคล บริษัท/ห้างหุ้นส่วนจำกัด.....

บุคคลธรรมดา นาย/นาง/นางสาว

ลำดับที่	รายการที่จะดำเนินการ	ประมาณการค่าใช้จ่าย		
		จำนวน (ระบุหน่วย)	ราคาต่อหน่วย (รวม VAT)	จำนวนเงิน
	๑.....			
๑.๑				
๑.๒				
๑.๓				
๑.๔				
๑.๕				
	ค่าแรง			
	รวมเงิน			
	๒.....			
๒.๑				
๒.๒				
๒.๓				
๒.๔				
๒.๕				
	ค่าแรง			
	รวมเงิน			
	รวมเงินทั้งสิ้น (_____ ตัวอักษร)			



รายงานการดำเนินงานแก้ไขสภาพความไม่ปลอดภัย

เขียนที่.....

วันที่.....เดือน.....พ.ศ.

๑. ข้าพเจ้านาย/นาง/นางสาว.....

บริษัท/ห้างหุ้นส่วนจำกัด..... โดย.....

ตั้งอยู่เลขที่..... หมู่ที่..... ถนน..... แขวง/ตำบล.....

เขต/อำเภอ..... จังหวัด..... รหัสไปรษณีย์.....

โทรศัพท์..... โทรสาร..... Email.....

ประกอบกิจการ..... จำนวนลูกจ้าง..... คน

ซึ่งได้รับเงินกู้ยืมจากกองทุนความปลอดภัย อาชีวอนามัย และสภาพแวดล้อมในการทำงานไปครบถ้วนแล้ว

ตามสัญญากู้ยืมเงินเลขที่..... ลงวันที่..... เดือน..... พ.ศ.

จำนวนเงิน..... บาท (.....)

๒. ขอรายงานผลการดำเนินงานแก้ไขปรับปรุงสภาพความไม่ปลอดภัย ดังนี้

๒.๑ วันที่เริ่มดำเนินงาน.....

๒.๒ งวดที่ ๑ ดำเนินงาน (กรอกรายละเอียดการดำเนินงานว่าทำอะไรไปแล้วบ้างตามแผนการดำเนินงานที่กำหนด).....

.....

.....

.....

 เป็นไปตามแผนการดำเนินงาน ไม่เป็นไปตามแผนการดำเนินงาน

เนื่องจาก.....

.....

๒.๓ ค่าใช้จ่ายในการดำเนินงานงวดที่ ๑ จำนวนเงิน..... บาท (.....)

โดยมีรายละเอียดตามเอกสารการจ่ายเงิน (สำเนาใบเสร็จรับเงินหรือใบสำคัญรับเงิน) และภาพถ่ายการดำเนินงานแก้ไขปรับปรุงที่แนบมาพร้อมนี้

ลงชื่อ

ผู้กู้

(.....)

วันที่.....

หมายเหตุ

๑. การรายงานผลครั้งแรกให้รายงานภายใน ๔๕ วันนับจากที่ได้รับเงินกู้ยืม

๒. การรายงานการดำเนินงานครั้งต่อไปให้รายงานเมื่อดำเนินงานแล้วเสร็จในแต่ละงวด

(จำนวนงวดตามแผนการดำเนินงาน)

๓. การรายงานผลครั้งสุดท้ายเมื่อดำเนินงานแก้ไขสภาพความไม่ปลอดภัยเสร็จสิ้น ให้รายงานพร้อมส่งเอกสารการจ่ายเงิน

(สำเนาใบเสร็จรับเงินหรือใบสำคัญรับเงิน) และภาพถ่ายการดำเนินการทั้งหมด

ภาพถ่ายเปรียบเทียบก่อนและหลัง การดำเนินการแก้ไขสภาพความไม่ปลอดภัย

ชื่อผู้กู้ยืมเงิน.....

หนังสือมอบอำนาจ

เรื่อง.....

เขียนที่.....

วันที่.....เดือน.....พ.ศ.....

โดยหนังสือฉบับนี้ ข้าพเจ้า

อายุ.....ปี เชื้อชาติ..... สัญชาติ..... เลขประจำตัวประชาชน.....

วันออกบัตร..... วันบัตรหมดอายุ.....

อยู่บ้านเลขที่..... หมู่..... แขวง/ตำบล..... เขต/อำเภอ.....

จังหวัด..... เบอร์โทรศัพท์.....

ในฐานะ.....

ขอมอบอำนาจให้..... อายุ.....ปี

เชื้อชาติ..... สัญชาติ..... เลขประจำตัวประชาชน.....

วันออกบัตร..... วันบัตรหมดอายุ.....

อยู่บ้านเลขที่..... หมู่..... แขวง/ตำบล..... เขต/อำเภอ.....

จังหวัด..... เบอร์โทรศัพท์.....

เป็นผู้มีอำนาจจัดการ.....

แทนข้าพเจ้าจนเสร็จการ และข้าพเจ้ายอมรับผิดชอบในการที่ผู้รับมอบอำนาจได้ทำไปตามที่มอบอำนาจนี้เสมือนหนึ่งข้าพเจ้าได้ทำการด้วยตนเอง เพื่อเป็นหลักฐานข้าพเจ้าได้ลงลายมือชื่อหรือพิมพ์ลายนิ้วมือไว้เป็นสำคัญต่อหน้าพยานแล้ว

ลงชื่อ.....ผู้มอบอำนาจ
(.....) ตัวบรรจง

ลงชื่อ.....ผู้รับมอบอำนาจ
(.....) ตัวบรรจง

ลงชื่อ.....พยาน
(.....) ตัวบรรจง

ลงชื่อ.....พยาน
(.....) ตัวบรรจง

- หมายเหตุ - กรุณาเขียนให้ชัดเจนและกรอกข้อความให้ครบถ้วน
- แนบสำเนาบัตรประจำตัวประชาชนและสำเนาทะเบียนบ้านของผู้มอบอำนาจและผู้รับมอบอำนาจ
- ปิดอากรแสตมป์ตามกฎหมาย



(ตัวอย่าง)

แบบคำขอยืมเงิน
จากกองทุนความปลอดภัย อาชีวอนามัย และสภาพแวดล้อมในการทำงาน
ตามระเบียบคณะกรรมการฯ ข้อ ๗ (๕)

เขียนที่...บริษัท ปลอดภัย จำกัด

วันที่...๑...เดือน...กุมภาพันธ์.. พ.ศ. ๒๕๖๕

เรียน ประธานกรรมการบริหารกองทุนความปลอดภัย อาชีวอนามัย และสภาพแวดล้อมในการทำงาน

ข้าพเจ้า (นาย/นาง/นางสาว) _____ -

บริษัท/ห้างหุ้นส่วนจำกัด: บริษัท ปลอดภัย จำกัด

โดย (นาย/นาง/นางสาว) อาชีวะ อนามัยดี ผู้มีอำนาจกระทำการแทนนิติบุคคล

เลขประจำตัวประชาชน ๐-๑๒๓๔-๕๑๑๑๔-๓๔-๖

ทะเบียนการค้า ทะเบียนอุตสาหกรรม ทะเบียนอื่น ๆ ระบุ ๑๒๓๔๕๖๗๘๙๐๑๒๓๔

ทะเบียนนิติบุคคล หมายเลข (ตามทะเบียนที่แนบ)

ที่อยู่เลขที่ ๒๕๑๔ หมู่ที่ ๘ ตรอก/ซอย _____ ถนน _____

แขวง/ตำบล คลองอยู่ตะเภา เขต/อำเภอ หาดใหญ่ จังหวัด สงขลา รหัสไปรษณีย์ ๙๐๑๑๐

โทรศัพท์ ๐๗๔-๓๒๒๕๖ โทรสาร ๐๗๔-๓๒๒๕๖-๗ Email Arechewa@hotmail.com

ประเภทกิจการ โรงงานแปรรูปและผลิตสินค้าประเภท อาหารทะเลแห้งส่งออกและจำหน่ายภายในประเทศ

มีลูกจ้างจำนวน ๑๖๕ คน เป็นชาย ๑๕ คน เป็นหญิง ๑๕๐ คน

โดย (นาย/นาง/นางสาว) _____ เลขประจำตัวประชาชน _____

ในฐานะผู้รับมอบอำนาจ ที่อยู่เลขที่ _____ หมู่ที่ _____ ตรอก/ซอย _____ ถนน _____

แขวง/ตำบล _____ เขต/อำเภอ _____ จังหวัด _____ รหัสไปรษณีย์ _____

โทรศัพท์ _____ โทรสาร _____ Email _____

มีความประสงค์ขอยืมเงินจากกองทุนความปลอดภัย อาชีวอนามัย และสภาพแวดล้อมในการทำงาน เป็น

จำนวนเงิน ๙๓๗,๐๐๐ บาท (_____ =เก้าแสนสามหมื่นเจ็ดพันบาทถ้วน= _____)

เพื่อดำเนินการ ๑. แก้ไขปรับปรุงพื้นโรงงานจากพื้นหินขัดเป็นพื้น PU (Polyurethane Floor System)

๒. ติดตั้งหลอดไฟในฝ่ายผลิต

ทั้งนี้ได้แนบเอกสารหลักฐานพร้อมรายละเอียดประกอบการยื่นคำขอมาดำเนินการแล้ว

ข้าพเจ้าขอรับรองว่าข้อความดังกล่าวข้างต้นและเอกสารหลักฐานพร้อมรายละเอียดประกอบการยื่นคำขอที่
แนบมานี้ถูกต้องและเป็นความจริงทุกประการ

ประทับตรานิติบุคคล
(ถ้ามี)

ลงชื่อ อาชีวะ ผู้ยื่นคำขอ
(นายอาชีวะ อนามัยดี)
กรรมการผู้จัดการ

เอกสารแนบ

๑. กรณีบุคคลธรรมดา

- แบบรายละเอียดประกอบคำขอกู้ยืมเงิน
- แบบประมาณการค่าใช้จ่าย
- ใบเสนอราคาอย่างน้อย ๑ ราย
- แผนผังแบบแปลนการปรับปรุงแก้ไขโดยวิศวกรรับรอง (ถ้ามี)
- หลักฐานทางการเงิน (Bank Statement) ย้อนหลัง ๓ เดือน
- สำเนาบัตรประชาชน และสำเนาทะเบียนบ้านของผู้ยื่นคำขอกู้ยืมเงิน
- สำเนาหนังสือรับรองการจดทะเบียนที่เกี่ยวข้อง (ถ้ามี)
- หนังสือมอบอำนาจซึ่งปิดอากรแสตมป์ตามกฎหมายพร้อมสำเนาบัตรประชาชน และสำเนาทะเบียนบ้านของผู้มอบและผู้รับมอบอำนาจ (กรณีมอบอำนาจ)

๒. กรณีนิติบุคคล

- แบบรายละเอียดประกอบคำขอกู้ยืมเงิน
- แบบประมาณการค่าใช้จ่าย
- ใบเสนอราคาอย่างน้อย ๑ ราย
- แผนผังแบบแปลนการปรับปรุงแก้ไขโดยวิศวกรรับรอง (ถ้ามี)
- งบการเงินย้อนหลัง ๒ ปี
- หลักฐานทางการเงิน (Bank Statement) ย้อนหลัง ๓ เดือน
- สำเนาบัตรประชาชน และสำเนาทะเบียนบ้านของผู้ยื่นคำขอกู้ยืมเงิน
- สำเนาหนังสือรับรองแสดงการจดทะเบียนนิติบุคคลที่เป็นปัจจุบัน
- แบบแสดงรายการภาษีเงินได้บริษัทหรือห้างหุ้นส่วนนิติบุคคล (ภ.ง.ด. ๕๐) ย้อนหลัง ๒ ปี
- หนังสือมอบอำนาจซึ่งปิดอากรแสตมป์ตามกฎหมายพร้อมสำเนาบัตรประชาชน และสำเนาทะเบียนบ้านของผู้มอบและผู้รับมอบอำนาจ (กรณีมอบอำนาจ)



ตัวอย่าง
รายละเอียดประกอบคำขอกู้ยืมเงิน

๑. ข้อมูลทั่วไปของผู้ยื่นคำขอกู้ยืมเงิน**๑.๑ กรณีบุคคลธรรมดา**

ชื่อ - นามสกุลผู้กู้ยืม นาย/นาง/นางสาว _____
 ที่อยู่เลขที่ _____ หมู่ที่ _____ ถนน _____ แขวง/ตำบล _____
 เขต/อำเภอ _____ จังหวัด _____
 โทรศัพท์ _____ โทรสาร _____
 E-mail _____
 ชื่อโรงงานหรือสถานประกอบกิจการ (ถ้ามี) _____

๑.๒ กรณีเป็นนิติบุคคล

ชื่อบริษัท/ห้างหุ้นส่วนจำกัด _____ บริษัท ปลอดภัย จำกัด
 ตั้งอยู่เลขที่ ๒๕/๕ หมู่ที่ ๕ ถนน _____ แขวง/ตำบล คลองจั่นเขต
 เขต/อำเภอ หาดใหญ่ จังหวัด สงขลา
 โทรศัพท์ _____ โทรสาร ๐๗๔-๓๒๒๑๕๖-๗
 E-mail Arechewa@hotmail.com

๒. สภาพทั่วไปของสถานประกอบกิจการ/โรงงาน และสภาพความไม่ปลอดภัยที่อาจก่อให้เกิดอุบัติเหตุหรือโรคอันเนื่องจากการทำงาน**๒.๑ สภาพทั่วไปของสถานประกอบกิจการ/โรงงาน**

- สภาพอาคารโรงงานเป็นอาคารปูนชั้นเดียวก่อสร้างมาประมาณ ๓๐ ปี พื้นโรงงานเป็นพื้นหินขัดชั้นตอนการทำงานในฝ่ายผลิตจะมีการขนวัสดุคือปลาทะเลซึ่งจะมีน้ำปนมาด้วย ขณะทำงานทุกชั้นตอนน้ำจะหยดลงพื้นตลอดเวลาทำให้พื้นเปียก

- สภาพการติดตั้งหลอดไฟในอาคารโรงงานฝ่ายผลิตซึ่งติดตั้งมานานมีระยะติดตั้งหลอดไฟที่ห่างกันมาก

๒.๒ สภาพความไม่ปลอดภัยของสถานประกอบกิจการ/โรงงานที่อาจก่อให้เกิดอุบัติเหตุหรือโรคอันเนื่องจากการทำงาน

- เนื่องจากโรงงานประกอบกิจการผลิตอาหารทะเลแช่แข็ง พื้นโรงงานจึงเปียกน้ำจากวัสดุตลอดเวลาพื้นหินขัดเมื่อเปียกน้ำพื้นจะลื่น

- แสงสว่างในฝ่ายผลิตไม่เพียงพอ ซึ่งการผลิตในแต่ละแผนกต้องมีแสงสว่างให้เพียงพอ เช่น แผนกแล่ปลาต้องมีแสงสว่างที่เพียงพอลูกจ้างจึงจะทำงานได้อย่างปลอดภัย และจากการตรวจวัดแสงในฝ่ายผลิตไม่เป็นไปตามมาตรฐานที่กฎหมายกำหนด

๒.๓ อุบัติเหตุหรือโรคอันเนื่องจากการทำงานที่ลูกจ้างอาจได้รับ

- สภาพพื้นหินขัดที่เปียกน้ำจะลื่น อาจเกิดอุบัติเหตุทำให้ลูกจ้างลื่นล้มและได้รับบาดเจ็บ

- แสงสว่างไม่เพียงพออาจทำให้ลูกจ้างปวดตา ปวดหัว ถูกก้างปลาตำมือ และอาจถูกมีดบาดมือ

๓. วัตถุประสงค์ในการกู้ยืมเงินเพื่อดำเนินการ

- แก้ไขปรับปรุงพื้นโรงงานจากพื้นหินขัดเป็นพื้น PU (Polyurethane Floor System)

- ติดตั้งหลอดไฟในฝ่ายผลิต

๔. แผนการดำเนินงาน (ให้ทำเป็นตารางระบุรายละเอียดและระยะเวลาการดำเนินงาน)

รายการ	เดือนที่ ๑				เดือนที่ ๒			
	๑	๒	๓	๔	๑	๒	๓	๔
๑.แก้ไขปรับปรุงพื้นที่โรงงาน								
๑.๑ รื้อกระเบื้องหินขัด								
๑.๒ ปูพื้น PU (Polyurethane Floor System)								
๒. ติดตั้งชุดหลอดไฟฟ้าในฝ้ายผลิต								

๕. แผนการชำระคืนเงินกู้ยืม (ให้ระบุว่าจะปลอดการชำระคืนเงินต้นในปีแรกหรือไม่ และระบุจำนวนงวดพร้อมจำนวนเงินที่จะชำระคืน)

- ปลอดการชำระคืนเงินต้นในปีแรกชำระเฉพาะดอกเบี้ย

- ปีที่ ๒ – ๕ ชำระเงินต้นพร้อมดอกเบี้ยเป็นจำนวน ๔๘ งวด โดยชำระเงินต้นงวดละ ๔๒,๐๐๐ บาท และงวดสุดท้ายชำระเงินต้น ๒๖,๐๐๐ บาท

๖. ระบุหลักทรัพย์ที่จะนำมาใช้ในการค้ำประกัน (หลักทรัพย์ค้ำประกันจะใช้นวันทำสัญญา หนังสือค้ำประกัน ธนาคารกรุงไทย จำกัด สาขาหาดใหญ่)

๗. ประโยชน์ที่คาดว่าจะได้รับจากการดำเนินงาน

ลูกจ้างทำงานในสถานที่ปลอดภัย มีขวัญกำลังใจที่ดีในการทำงานและมีสุขอนามัยดี

๘. ภาพถ่ายเพื่อประกอบการพิจารณา

- ภาพถ่ายสภาพความไม่ปลอดภัยที่เกี่ยวข้อง (ให้ถ่ายภาพสภาพความไม่ปลอดภัยในรูปแบบไฟล์รูปภาพ และส่งมาทาง e-mail : safetyfund@labour.mail.go.th)

ลงชื่อ อาชีวะ ผู้ยื่นคำขอ
(นายอาชีวะ อนามัยดี)
กรรมการผู้จัดการ



ตัวอย่าง
ประมาณการค่าใช้จ่าย

บริษัท ปลอดภัย จำกัด

ลำดับ ที่	รายการที่จะดำเนินการ	ประมาณการค่าใช้จ่าย		
		จำนวน (ระบุหน่วย)	ราคาต่อหน่วย (รวม VAT)	จำนวนเงิน
	๑. งานแก้ไขปรับปรุงพื้นที่โรงงาน			
๑.๑	ค่าพื้นที่ PU	๕๘๐ ตรม.	๑,๑๐๐	๖๓๘,๐๐๐
	ค่าแรงรื้อพื้นหินขัด			๑๔๕,๐๐๐
	ค่าแรงเทพื้น PU			๑๑๖,๐๐๐
	รวมเงิน			๘๙๙,๐๐๐
	๒. งานติดตั้งหลอดไฟในฝ่ายผลิต			
๒.๑	ติดตั้งชุดหลอดไฟในห้องวัตถุดิบและห้องแช่แข็ง	๕ จุด	๘๕๐	๔,๒๕๐
๒.๒	ติดตั้งชุดหลอดไฟในห้องทำกล่อง-ตรวจจับโลหะ	๕ จุด	๘๕๐	๔,๒๕๐
๒.๓	ติดตั้งชุดหลอดไฟแผนกแล่ปลาและดึ่งข้าง	๑๐ จุด	๘๕๐	๘,๕๐๐
๒.๔	ติดตั้งชุดหลอดไฟแผนกแยกไข่ปลา	๕ จุด	๘๕๐	๔,๒๕๐
๒.๕	ติดตั้งชุดหลอดไฟห้องบรรจุภัณฑ์	๕ จุด	๘๕๐	๔,๒๕๐
๒.๖	ติดตั้งชุดหลอดไฟห้องล้างอุปกรณ์	๕ จุด	๘๕๐	๔,๒๕๐
	ค่าแรงติดตั้ง			๘,๒๕๐
	รวมเงิน			๓๘,๐๐๐
	รวมเงินทั้งสิ้น (เก้าแสนสามหมื่นเจ็ดพันบาทถ้วน)			๙๓๗,๐๐๐

ลงชื่อ โชคดี ผู้ประมาณการค่าใช้จ่าย
(นายโชคดี ปลอดภัย)
เจ้าหน้าที่ความปลอดภัยในการทำงาน

สถานที่ยื่นคำขอกู้ยืมเงิน

๑. กลุ่มงานกองทุนความปลอดภัย อาชีวอนามัย และสภาพแวดล้อมในการทำงาน กองความปลอดภัยแรงงาน อาคารกรมสวัสดิการและคุ้มครองแรงงาน (ส่วนแยกตลิ่งชัน)

๑๘ ถนนบรมราชชนนี แขวงฉิมพลี เขตตลิ่งชัน กรุงเทพมหานคร ๑๐๑๗๐

โทรศัพท์ ๐ ๒๔๔๘ ๙๑๒๘ - ๓๙ ต่อ ๘๐๑ , ๘๐๒ , ๘๐๔

โทรสาร ๐ ๒๔๔๘ ๙๑๖๗

มือถือ ๐๖๒ ๖๐๒ ๙๒๐๐

E-mail safetyfund@labour.mail.go.th

๒. ศูนย์ความปลอดภัยในการทำงานเขต ๑-๑๒

สถานที่ตั้ง	หมายเลขโทรศัพท์		e-mail
	ที่ทำงาน	มือถือ	
ศูนย์ความปลอดภัยในการทำงานเขต ๑ (พระนครศรีอยุธยา) ๑๕๘/๑๓๔-๑๓๙ หมู่ ๓ ต.คลองสวนพูลู อ.พระนครศรีอยุธยา จ.พระนครศรีอยุธยา ๑๓๐๐๐			
	๐ ๓๕๓๕ ๕๖๗๑-๓ ๐ ๓๕๓๕ ๕๖๗๔ F ๐ ๓๕๒๗ ๔๓๖๓	๐๘๑ ๘๕๔ ๒๔๓๘	Oshregion๑@labour.mail.go.th
ศูนย์ความปลอดภัยในการทำงานเขต ๒ (ชลบุรี) ภายในบริเวณสถาบันพัฒนาฝีมือแรงงาน ๑๔๕ หมู่ ๑ ต.หนองไม้แดง อ.เมืองชลบุรี จ.ชลบุรี ๒๐๐๐๐			
	๐ ๓๘๒๗ ๓๗๑๓ F ๐ ๓๘๒๐ ๓๖๑๕	๐๘๑ ๓๗๔ ๘๒๔๗	Oshregion๒@labour.mail.go.th
ศูนย์ความปลอดภัยในการทำงานเขต ๓ (นครราชสีมา) ๒๒๒๓/๑๐ ถนนสีปศิริ ต.ในเมือง อ.เมือง จ.นครราชสีมา ๓๐๐๐๐			
	๐ ๔๔๒๖ ๖๐๒๙ ๐ ๔๔๒๖ ๖๓๘๕ F ๐ ๔๔๒๖ ๐๖๘๕	๐๘๑ ๘๗๗ ๙๘๐๖	Oshregion๓@labour.mail.go.th



สถานที่ตั้ง	หมายเลขโทรศัพท์		e-mail
	ที่ทำงาน	มือถือ	
ศูนย์ความปลอดภัยในการทำงานเขต ๔ (อุดรธานี) ๒๓๑/๘๓ ถ.อุดรคชภูมิ ต.หมากแข้ง อ.เมืองอุดรธานี จ.อุดรธานี ๔๑๐๐๐			
	๐ ๔๒๒๔ ๓๖๔๘ F ๐ ๔๒๒๔ ๓๖๔๔	๐๘๑ ๘๒๙ ๔๘๙๓	Oshregion๔@labour.mail.go.th
ศูนย์ความปลอดภัยในการทำงานเขต ๕ (ลำปาง) ๓๘๔ หมู่ ๓ ถ.พหลโยธิน ต.ศาลา อ.เกาะคา จ.ลำปาง ๕๒๑๓๐			
	๐ ๕๔๒๘ ๒๐๑๐ F ๐ ๕๔๒๘ ๒๐๑๑	๐๘๑ ๘๘๒ ๕๗๐๑	Oshregion๕@labour.mail.go.th
ศูนย์ความปลอดภัยในการทำงานเขต ๖ (นครสวรรค์) ๔๙/๕๔-๕๖ ถ.โกลลาศ ต.นครสวรรค์ตก อ.เมืองนครสวรรค์ จ.นครสวรรค์ ๖๐๐๐๐			
	๐ ๕๖๒๒ ๐๕๐๔, ๐ ๕๖๒๒ ๐๕๐๕ F ๐ ๕๖๒๒ ๐๕๐๔	๐๘๑ ๘๒๙ ๕๒๗๖	Oshregion๖@labour.mail.go.th
ศูนย์ความปลอดภัยในการทำงานเขต ๗ (ราชบุรี) ๑๓๘/๑ หมู่ ๔ ถ.สมบูรณินกุล ต.ดอนตะโก อ.เมืองราชบุรี จ.ราชบุรี ๗๐๐๐๐			
	๐ ๓๒๓๒ ๕๙๖๔, ๐ ๓๒๓๒ ๕๙๖๕ F ๐ ๓๒๓๒ ๕๙๖๕	๐๘๑ ๘๕๔ ๒๔๓๘	Oshregion๗@labour.mail.go.th
ศูนย์ความปลอดภัยในการทำงานเขต ๘ (สุราษฎร์ธานี) ๑๕ หมู่ ๑ ถ.สุราษฎร์-นาสาร ต.ขุนทะเล อ.เมืองสุราษฎร์ธานี จ.สุราษฎร์ธานี ๘๔๑๐๐			
	๐ ๗๗๓๕ ๕๘๗๖ F ๐ ๗๗๓๕ ๕๘๗๗	๐๘๑ ๘๒๙ ๕๒๗๗	Oshregion๘@labour.mail.go.th

สถานที่ตั้ง	หมายเลขโทรศัพท์		e-mail
	ที่ทำงาน	มือถือ	
ศูนย์ความปลอดภัยในการทำงานเขต ๙ (สงขลา) ศาลากลางจังหวัด (หลังเก่า) ชั้น ๒ ราชการดำเนิน อ.เมือง จ.สงขลา ๙๐๐๐๐			
	๐ ๗๔๓๒ ๖๒๕๖, ๐ ๗๔๓๒ ๖๒๕๗, ๐ ๗๔๓๒ ๖๒๕๘ F ๐ ๗๔๓๑ ๔๖๙๘	๐๘๑ ๙๒๖ ๐๖๗๔	Oshregion๙@labour.mail.go.th
ศูนย์ความปลอดภัยในการทำงานเขต ๑๐ (สมุทรปราการ) ๑๖๓๖ หมู่ ๔ ถ.เทพารักษ์ ต.เทพารักษ์ อ.เมืองสมุทรปราการ จ.สมุทรปราการ ๑๐๒๗๐			
	๐ ๒๓๘๐ ๖๐๙๗, ๐ ๒๓๘๐ ๖๐๙๘, ๐ ๒๓๘๐ ๖๐๙๙ F ๐ ๒๓๘๐ ๖๐๙๗	๐๘๑ ๘๖๐ ๑๐๔๔	Oshregion๑๐@labour.mail.go.th
ศูนย์ความปลอดภัยในการทำงานเขต ๑๑ (ตลิ่งชัน) ๑๘ ถนนบรมราชชนนี แขวงนิมพิลี เขตตลิ่งชัน กรุงเทพมหานคร ๑๐๑๗๐			
	๐ ๒๔๔๘ ๘๓๓๘ ต้อ ๘๐๗-๘๐๘ F ๐ ๒๔๔๘ ๙๑๕๐	๐๘๑ ๘๕๔ ๓๐๖๒	Oshregion๑๑@labour.mail.go.th
ศูนย์ความปลอดภัยในการทำงานเขต ๑๒ (มีนบุรี) ๕๕๕/๑๒-๑๖ (ชั้น ๒) ถ.สีหบุรานุกิจ แขวงมีนบุรี เขตมีนบุรี กรุงเทพมหานคร ๑๐๕๑๐			
	๐ ๒๕๕๐ ๔๔๐๕-๖ F ๐ ๒๕๕๐ ๔๔๐๗	๐๘๑ ๙๐๑ ๙๘๐๒	Oshregion๑๒@labour.mail.go.th



๓. สำนักงานสวัสดิการและคุ้มครองแรงงาน ๗๖ จังหวัด

สวัสดิการและ คุ้มครองแรงงาน จังหวัด	สถานที่ตั้ง	หมายเลขโทรศัพท์		e-mail
		สื่อสาร มท.	ที่ทำงาน	
กระบี่	ศูนย์ราชการกระทรวงแรงงาน ชั้น ๒ ถ.ท่าเรือ ม.๗ ต.ไสไทย อ.เมืองกระบี่ จ.กระบี่ (๘๑๐๐๐)	๗๑๑๕๑	๐ ๗๕๖๑ ๑๙๙๗ F ๐ ๗๕๖๑ ๑๗๙๘	krabi @labour.mail.go.th
กาญจนบุรี	๕๑/๑ ม.๑ ถ.แสงชูโต ต.ท่าล้อ อ.ท่าม่วง จ.กาญจนบุรี (๗๑๐๐๐)	๖๑๑๕๑	๐ ๓๔๕๑ ๑๒๕๓, ๐ ๓๔๕๑ ๘๙๙๑ F ๐ ๓๔๕๑ ๒๕๙๙	kanchanaburi @labour.mail.go.th
กาฬสินธุ์	๒๙๖/๑ ถ.บายพาส-ทุ่งมน ต.กาฬสินธุ์ อ.เมืองกาฬสินธุ์ จ.กาฬสินธุ์ (๔๖๐๐๐)	๔๑๑๕๑	๐ ๔๓๘๑ ๑๐๙๒	kalasin @labour.mail.go.th
กำแพงเพชร	ศาลากลางจังหวัด ชั้น ๒ ถ.กำแพงเพชร-พรวนกระต่าย ต.หนองปลิง อ.เมืองกำแพงเพชร จ.กำแพงเพชร (๖๒๐๐๐)	๑๖๑๕๑	๐ ๕๕๗๐ ๕๐๒๖ ๐ ๕๕๗๐ ๕๐๒๗	kamphaengphet @labour.mail.go.th
ขอนแก่น	ถ.ศูนย์ราชการ ต.ในเมือง อ.เมืองขอนแก่น จ.ขอนแก่น (๔๐๐๐๐)	๔๐๔๕๐	๐ ๔๓๒๓ ๖๗๓๗ F ๐ ๔๓๒๓ ๖๒๗๗ ต.ย ๑๐๘	khonkaen @labour.mail.go.th
จันทบุรี	อาคารศูนย์ราชการ ๑๒๑๒/๒๑ ถ.ท่าแฉลบ ต.ตลาด อ.เมืองจันทบุรี จ.จันทบุรี (๒๒๐๐๐)	๓๔๗๕๐	๐ ๓๙๓๑ ๑๕๗๔, ๐ ๓๙๓๑ ๓๖๖๖ F ๐ ๓๙๓๑ ๓๖๖๖	chanthaburi @labour.mail.go.th
ฉะเชิงเทรา	ศาลากลางจังหวัด ถ.เรืองวุฒิ อ.เมืองฉะเชิงเทรา จ.ฉะเชิงเทรา (๒๔๐๐๐)	๓๒๙๕๐	๐ ๓๘๕๑ ๑๖๐๐ F ๐ ๓๘๕๑ ๔๗๖๐	chachoengsao @labour.mail.go.th



สวัสดิการและ คุ้มครองแรงงาน จังหวัด	สถานที่ตั้ง	หมายเลขโทรศัพท์		e-mail
		สื่อสาร มท.	ที่ทำงาน	
ชลบุรี	๑๘/๑ ถ.สุขุมวิท อ.ศรีราชา จ.ชลบุรี (๒๐๑๑๐)	๓๐๔๕๐	๐ ๓๘๓๒ ๒๕๐๒, ๐ ๓๘๓๒ ๓๖๖๕ F ๐ ๓๘๓๒ ๗๕๐๙	chonburi @labour.mail.go.th
ชัยนาท	ศูนย์ราชการกระทรวงแรงงาน ชั้น ๓ ๒๙๖ ม.๖ ต.บ้านกล้วย อ.เมืองชัยนาท จ.ชัยนาท (๑๗๐๐๐)	๑๘๕๖๒	๐ ๕๖๔๑ ๑๒๐๒	chainat @labour.mail.go.th
ชัยภูมิ	๒๕๑/๙ ถ.องค์การบริหารส่วนจังหวัด สาย ๒ อ.เมืองชัยภูมิ จ.ชัยภูมิ (๓๖๐๐๐)	๔๒๙๕๐	๐ ๔๔๘๑ ๑๗๓๘, ๐ ๔๔๘๒ ๒๔๔๙	chaiyaphum @labour.mail.go.th
ชุมพร	๘๘ หมู่ ๑ ในบริเวณศูนย์ราชการ ต.นาชะอัง อ.เมืองชุมพร จ.ชุมพร (๘๖๐๐๐)	๖๖๑๕๑	๐ ๗๗๕๑ ๒๑๓๒ F ๐ ๗๗๕๑ ๒๑๓๒	chumphon @labour.mail.go.th
เชียงราย	๔๑๗ หมู่ ๖ ถ.ฝั่งหมื่น-หนองบัวแดง ต.ริมกก อ.เมืองเชียงราย จ.เชียงราย (๕๗๑๐๐)	๒๖๑๕๐	๐ ๕๓๗๕ ๐๕๑๕, ๐ ๕๓๗๕ ๐๕๑๖ F ๐ ๕๓๑๕ ๒๐๗๑	chiangrai @labour.mail.go.th
เชียงใหม่	ศาลากลางจังหวัด ชั้น ๒ ถ.โชตนา ต.ช้างเผือก อ.เมืองเชียงใหม่ จ.เชียงใหม่ (๕๐๐๐๐)	๒๕๔๕๐	๐ ๕๓๘๙ ๐๔๗๒, ๐ ๕๓๘๙ ๐๔๗๓ F ๐ ๕๓๑๑ ๒๗๒๐	chiangmai @labour.mail.go.th
ตรัง	ศาลากลางจังหวัด (หลังใหม่) ชั้น ๔ ถ.พระราม ๖ ต.ทับเที่ยง อ.เมืองตรัง จ.ตรัง (๙๒๐๐๐)	๗๒๓๕๒	๐ ๗๕๒๑ ๒๘๖๔, ๐ ๗๕๒๑ ๘๙๖๔ F ๐ ๗๕๒๑ ๒๘๖๔, ๐ ๗๕๒๑ ๘๙๖๔	trang @labour.mail.go.th



สวัสดิการและ คุ้มครองแรงงาน จังหวัด	สถานที่ตั้ง	หมายเลขโทรศัพท์		e-mail
		สื่อสาร มท.	ที่ทำงาน	
ตราด	ศาลากลางจังหวัด (หลังเก่า) ถ.ราษฎร์นิยม อ.เมืองตราด จ.ตราด (๒๓๐๐๐)	๓๕๓๔๙	๐๓๙ ๕๑๑ ๙๔๒ , ๐๓๙ ๕๒๐ ๔๔๖ F ๐๓๙ ๕๑๑ ๙๔๒ ต่อ ๑๘	trad @labour.mail.go.th
ตาก	ศาลากลางจังหวัด(หลังใหม่) ชั้น ๑ ต.หนองหลวง อ.เมืองตาก จ.ตาก (๖๓๐๐๐)	๒๓๕๕๑	๐ ๕๕๕๑ ๑๕๐๕ F ๐ ๕๕๕๑ ๓๖๔๒	tak @labour.mail.go.th
นครนายก	ศาลากลางจังหวัด ชั้น ๔ ถ.สุวรรณศรี ต.ท่าช้าง อ.เมืองนครนายก จ.นครนายก (๒๖๐๐๐)	๓๑๑๕๑	๐ ๓๗๓๑ ๑๖๘๓ F ๐ ๓๗๓๑ ๑๖๘๓	nakhonnayok @labour.mail.go.th
นครปฐม	ศาลากลางจังหวัดนครปฐม ชั้น ๔ อ.เมืองนครปฐม จ.นครปฐม (๗๓๐๐๐)	๖๐๐๕๐	๐ ๓๔๓๔ ๐๐๖๗, ๐ ๓๔๓๔ ๐๐๖๘, ๐ ๓๔๓๔ ๐๐๖๙ F ๐ ๓๔๓๔ ๐๐๖๗	nakhonpathom @labour.mail.go.th
นครพนม	อาคารศูนย์ราชการ ชั้น ๒ ต.ในเมือง อ.เมืองนครพนม จ.นครพนม (๔๘๐๐๐)	๔๗๙๕๐	๐ ๔๒๕๑ ๑๓๙๐ F ๐ ๔๒๕๒ ๐๙๕๒	nakhonphanom @labour.mail.go.th
นครราชสีมา	ศาลากลางจังหวัด ชั้น ๓ อ.เมืองนครราชสีมา จ.นครราชสีมา (๓๐๐๐๐)	๓๖๔๕๐	๐ ๔๕๒๔ ๒๙๖๑	nakhonratchasima @labour.mail.go.th
นครศรีธรรมราช	๙๐ หมู่ ๑ ต.นาเคียน อ.เมืองนครศรีธรรมราช จ.นครศรีธรรมราช (๘๐๐๐๐)	๗๐๔๕๑	๐ ๗๕๓๕ ๖๕๓๔ ๐ ๗๕๓๔ ๗๓๐๐	nakhonsithammarat @labour.mail.go.th

สวัสดิการและ คุ้มครองแรงงาน จังหวัด	สถานที่ตั้ง	หมายเลขโทรศัพท์		e-mail
		สื่อสาร มท.	ที่ทำงาน	
นครสวรรค์	๔๐๐/๗๒ ถ.สวรรคตวิถี ต.นครสวรรค์คก อ.เมืองนครสวรรค์ จ.นครสวรรค์ (๖๐๐๐๐)	๑๕๕๕๕๐	๐ ๕๖๒๒ ๒๗๖๖	nakhonsawan @labour.mail.go.th
นนทบุรี	ศาลากลางจังหวัด ถ.รัตนธิเบศร์ ต.บางกะซอ อ.เมืองนนทบุรี จ.นนทบุรี (๑๑๐๐๐)	๑๔๑๕๑	๐ ๒๕๘๐ ๐๗๑๖, ๐ ๒๕๘๐ ๐๗๑๗, ๐ ๒๕๘๐ ๐๗๑๘	nonthaburi @labour.mail.go.th
นราธิวาส	อาคารกระทรวงแรงงาน ชั้น ๓ บริเวณศูนย์ราชการ อ.เมืองนราธิวาส จ.นราธิวาส (๙๖๐๐๐)	๗๖๐๕๐	๐ ๗๓๕๓ ๒๑๐๑	narathiwat @labour.mail.go.th
น่าน	๓๓/๒๙-๓๐ ต.ในเวียง อ.เมืองน่าน จ.น่าน (๕๕๐๐๐)	๒๑๑๕๑	๐ ๕๔๗๑ ๖๔๒๒-๓	nan @labour.mail.go.th
บึงกาฬ	๑๕ หมู่ ๑ ถ.มีชัย ต.บึงกาฬ อ.เมืองบึงกาฬ จ.บึงกาฬ (๓๘๐๐๐)	-	๐ ๔๒๔๙ ๒๕๑๖, ๐ ๔๒๔๙ ๒๕๑๗ F ๐ ๔๒๔๙ ๒๕๑๕	bungkan @labour.mail.go.th
บุรีรัมย์	๖๗/๒๑ ถ.หลักเมือง ต.ในเมือง อ.เมืองบุรีรัมย์ จ.บุรีรัมย์ (๓๑๐๐๐)	๓๗๑๕๑	๐ ๔๔๖๑ ๑๔๖๒ F ๐ ๔๔๖๑ ๘๗๖๒	buriram @labour.mail.go.th
ปทุมธานี	๖๔ หมู่ ๗ ซ.วัดเสด็จ ถ.ปทุมธานี-รังสิต ต.สวนพริกไทย อ.เมืองปทุมธานี จ.ปทุมธานี (๑๒๐๐๐)	๑๓๕๕๑	๐ ๒๕๖๗ ๕๑๐๑, ๐ ๒๕๖๗ ๕๑๐๒	pathumthani @labour.mail.go.th



สวัสดิการและ คุ้มครองแรงงาน จังหวัด	สถานที่ตั้ง	หมายเลขโทรศัพท์		e-mail
		สื่อสาร มท.	ที่ทำงาน	
ประจวบคีรีขันธ์	๖๓/๑ ถ.สุขใจ อ.เมืองประจวบคีรีขันธ์ จ.ประจวบคีรีขันธ์ (๗๗๐๐๐)	๖๔๑๕๐	๐ ๓๒๖๑ ๑๓๕๔, ๐ ๓๒๖๐ ๔๐๑๑	prachuapkhirkhan @labour.mail.go.th
ปราจีนบุรี	ศูนย์ราชการจังหวัด ชั้น ๒ ต.ไม้เค็ด อ.เมืองปราจีนบุรี จ.ปราจีนบุรี (๒๕๒๓๐)	๓๑๗๕๐	๐ ๓๗๔๕ ๔๐๑๙, ๐ ๓๗๔๕ ๔๐๒๐	prachinburi @labour.mail.go.th
ปัตตานี	๑๙๗ หมู่ ๑ ถ.โรงเหล้าสาย ข อ.เมืองปัตตานี จ.ปัตตานี (๙๔๐๐๐)	๗๔๗๕๐	๐ ๗๓๔๖ ๐๑๒๓ F ๐ ๗๓๔๖ ๐๑๒๖	pattani @labour.mail.go.th
พระนครศรีอยุธยา	ศาลากลางจังหวัด ชั้น ๖ ถ.สายเอเชีย ต.คลองสวนพลู อ.พระนครศรีอยุธยา จ.พระนครศรีอยุธยา (๑๓๐๐๐)	๑๐๔๕๐	๐ ๓๕๓๓ ๖๒๙๖-๘ F ๐ ๓๕๓๓ ๖๕๔๗	ayutthaya @labour.mail.go.th
พะเยา	ศาลากลางจังหวัด ชั้น ๑ ถ.พหลโยธิน ต.บ้านตอม อ.เมืองพะเยา จ.พะเยา (๕๖๐๐๐)	๒๖๗๕๐	๐ ๕๔๔๔ ๙๕๕๑, ๐ ๕๔๔๔ ๙๕๕๒, ๐ ๕๔๔๔ ๙๕๕๓	phayao @labour.mail.go.th
พังงา	ศาลากลางจังหวัด (หลังเก่า) ต.ทับช้าง อ.เมืองพังงา จ.พังงา (82000)	๖๗๓๕๑	๐ ๗๖๔๑ ๒๑๔๒ F ๐ ๗๖๔๑ ๑๕๓๒	phangnga @labour.mail.go.th
พัทลุง	๑๖/๑ ถ.ไชยบุรี ต.คูหาสวรรค์ อ.เมืองพัทลุง จ.พัทลุง (๙๓๐๐๐)	๗๑๗๕๐	๐๗๔๖๑๒๓๔๗ F ๐๗๔๖๑๑๙๕๘ ต่อ ๑๘	phatthalung @labour.mail.go.th

สวัสดิการและ คุ้มครองแรงงาน จังหวัด	สถานที่ตั้ง	หมายเลขโทรศัพท์		e-mail
		สื่อสาร มท.	ที่ทำงาน	
พิจิตร	๑๕๒/๓๖ ถ.บึงสีไฟ ต.ในเมือง อ.เมืองพิจิตร จ.พิจิตร (๖๖๐๐๐)	๐๖๗๕๐	๐ ๕๖๖๑ ๒๐๓๔, ๐ ๕๖๖๕ ๑๓๑๖	phichit @labour.mail.go.th
พิษณุโลก	ศาลากลางจังหวัด ชั้น ๓ ถ.วังจันทน์ อ.เมืองพิษณุโลก จ.พิษณุโลก (๖๕๐๐๐)	๒๐๔๕๐	๐ ๕๕๒๘ ๒๑๙๑	phitsanulok @labour.mail.go.th
เพชรบุรี	๒/๗๓-๗๔ ม.๑ บริเวณศูนย์การค้า สามขาเพชร ต.ไร่ส้ม อ.เมืองเพชรบุรี จ.เพชรบุรี (๗๖๐๐๐)	๖๓๕๕๐	๐ ๓๒๔๘ ๘๒๑๑-๓ F ๐ ๓๒๔๘ ๘๒๑๑-๓ ต้อ ๑๖	phetchaburi @labour.mail.go.th
เพชรบูรณ์	๑๐๘ หมู่ ๑๐ ถ.สระบุรี-หล่มสัก ต.สะเตียง อ.เมืองเพชรบูรณ์ จ.เพชรบูรณ์ (๖๗๐๐๐)	๑๗๓๕๑	๐ ๕๖๗๓ ๗๐๕๖	phetchabun @labour.mail.go.th
แพร่	ศาลากลางจังหวัด ชั้น ๒ ถ.ไชยบูรณ์ อ.เมืองแพร่ จ.แพร่ (๕๔๐๐๐)	๒๑๗๕๐	๐ ๕๔๓๓ ๔๔๒๔, ๐ ๕๔๕๑ ๑๖๓๔	phrae @labour.mail.go.th
ภูเก็ต	๑๘๘ ถ.ศักดิ์เดช ซ.๑ ต.วิชิต อ.เมืองภูเก็ต จ.ภูเก็ต (๘๓๐๐๐)	๖๗๙๕๑	๐ ๗๖๒๑ ๑๙๙๕, ๐ ๗๖๒๒ ๐๗๖๐, ๐ ๗๖๓๕ ๔๔๑๔	phuket @labour.mail.go.th
มหาสารคาม	๔๒ ศูนย์ราชการกระทรวงแรงงาน ต.แก่งเลิงจาน อ.เมืองมหาสารคาม จ.มหาสารคาม (๔๔๐๐๐)	๔๑๗๕๐	๐ ๔๓๙๗ ๑๓๑๘	maharakham @labour.mail.go.th



สวัสดิการและ คุ้มครองแรงงาน จังหวัด	สถานที่ตั้ง	หมายเลขโทรศัพท์		e-mail
		สื่อสาร มท.	ที่ทำงาน	
มุกดาหาร	ศาลากลางจังหวัด ชั้น ๑ ถ.วิจิตรสุรการ อ.เมืองมุกดาหาร จ.มุกดาหาร (๔๙๐๐๐)	๔๙๑๕๐	๐ ๔๒๖๑ ๑๕๓๕ F ๐ ๔๒๖๑ ๑๕๓๕	mukdahan @labour.mail.go.th
แม่ฮ่องสอน	ศาลากลางจังหวัด ชั้น ๑ อ.เมืองแม่ฮ่องสอน จ.แม่ฮ่องสอน (๕๘๐๐๐)	๒๖๙๕๔ ๒๖๙๕๕	๐ ๕๓๖๑ ๑๓๐๐ ๐ ๕๓๖๑ ๒๖๐๓	maehongson @labour.mail.go.th
ยะลา	ศูนย์ราชการกระทรวงแรงงาน ชั้น ๓ ถ.สุยงศ์ ต.สะเตง อ.เมืองยะลา จ.ยะลา (๙๕๐๐๐)	๗๕๓๕๒	๐ ๗๓๒๗ ๔๔๘๕ F ๐ ๗๓๒๗ ๗๔๘๕	yala @labour.mail.go.th
ยโสธร	ศาลากลางจังหวัด ต.ในเมือง อ.เมืองยโสธร จ.ยโสธร (๘๕๐๐๐)	๔๓๕๕๐	๐ ๔๕๗๑ ๑๖๕๔, ๐ ๔๕๗๒ ๔๒๐๖	yasothon @labour.mail.go.th
ระนอง	๑๕/๑๗ ถ.สุวััง ต.เขานินเวศน์ อ.เมืองระนอง จ.ระนอง (๘๕๐๐๐)	๖๖๗๕๑	๐ ๗๗๘๒ ๖๓๐๓, ๐ ๗๗๘๑ ๑๕๕๘, ๐ ๗๗๘๒ ๑๔๗๘	ranong @labour.mail.go.th
ระยอง	ศูนย์ราชการฯ ชั้น ๓ ถ.สุขุมวิท ต.เนินพระ อ.เมืองระยอง จ.ระยอง (๒๑๑๕๐)	๓๔๑๕๑	๐ ๓๘๖๙ ๔๑๑๗, ๐ ๓๘๖๙ ๔๑๑๙ F ๐ ๓๘๖๙ ๔๑๑๘	rayong @labour.mail.go.th
ร้อยเอ็ด	๓๓/๒๗ ถ.รัชูปการ อ.เมืองร้อยเอ็ด จ.ร้อยเอ็ด (๔๕๐๐๐)	๔๒๓๕๐	๐ ๔๓๕๑ ๑๔๕๒, ๐ ๔๓๕๑ ๓๐๑๙, ๐ ๔๓๕๒ ๗๙๔๔	roiet @labour.mail.go.th

สวัสดิการและ คุ้มครองแรงงาน จังหวัด	สถานที่ตั้ง	หมายเลขโทรศัพท์		e-mail
		สื่อสาร มท.	ที่ทำงาน	
ราชบุรี	๑๕๘ หมู่ ๑๐ ต.เจดีย์หัก อ.เมืองราชบุรี จ.ราชบุรี (๗๐๐๐๐)	๖๑๗๕๐	๐ ๓๒๓๓ ๗๓๐๗	ratchaburi @labour.mail.go.th
ลพบุรี	ศาลากลางจังหวัด ถ.นารายณ์มหาราช อ.เมืองลพบุรี จ.ลพบุรี (๑๕๐๐๐)	๑๙๑๕๑	๐ ๓๖๗๗ ๐๒๑๔, ๐ ๓๖๗๗ ๐๒๑๕ F ๐ ๓๖๗๗ ๐๒๑๓	lopburi @labour.mail.go.th
ลำปาง	ศาลากลางจังหวัด ชั้น ๓ ถ.ลำปาง- เด่นชัย ต.พระบาท อ.เมืองลำปาง จ.ลำปาง (๕๒๐๐๐)	๒๘๕๕๐	๐ ๕๔๒๖ ๕๐๓๕, ๐ ๕๔๒๖ ๕๐๓๖	lampang @labour.mail.go.th
ลำพูน	ศูนย์ราชการกระทรวงแรงงาน ชั้น ๓ ถ.เชียงใหม่-ลำปาง อ.เมืองลำพูน จ.ลำพูน (๕๑๐๐๐)	-	๐ ๕๓๕๒ ๕๖๑๗-๘ F ๐ ๕๓๕๒ ๕๕๔๑	Lampoon @labour.mail.go.th
เลย	ศาลากลางจังหวัด ถ.มะลิวรรณ ต.กุดป่อง อ.เมืองเลย จ.เลย (๔๒๐๐๐)	๔๖๗๕๑	๐ ๔๒๘๑ ๑๒๑๒, ๐ ๔๒๘๓ ๓๒๙๘	loei @labour.mail.go.th
ศรีสะเกษ	ศาลากลางจังหวัด ชั้น ๒ ถ.เทพา อ.เมืองศรีสะเกษ จ.ศรีสะเกษ (๓๓๐๐๐)	๓๘๓๕๑	๐ ๔๕๖๑ ๒๕๖๙, ๐ ๔๕๖๑ ๒๕๒๔	sisaket @labour.mail.go.th
สกลนคร	๑๗๖๗/๒๐ ถ.สุขสวัสดิ์ ต.ธาตุเชิงชุม อ.เมืองสกลนคร จ.สกลนคร (๔๗๐๐๐)	๔๘๕๕๐	๐ ๔๒๗๑ ๑๐๘๘, ๐ ๔๒๗๓ ๒๑๕๘, ๐ ๔๒๗๑ ๒๙๖๐	sakonnakhon @labour.mail.go.th



สวัสดิการและ คุ้มครองแรงงาน จังหวัด	สถานที่ตั้ง	หมายเลขโทรศัพท์		e-mail
		สื่อสาร มท.	ที่ทำงาน	
สงขลา	๙ ถ.สายบุรี ต.บ่อยาง อ.เมืองสงขลา จ.สงขลา (๙๐๐๐๐)	๗๓๔๕๐	๐ ๗๔๓๑ ๓๐๕๖, ๐ ๗๔๓๑ ๑๔๓๕, ๐ ๗๔๒๒ ๑๑๖๖, ๐ ๗๔๒๒ ๑๑๗๖	songkhla @labour.mail.go.th
สตูล	หมู่ ๒ ถ.บ้านคลองขุด-บ้านนาแค ต.คลองขุด อ.เมืองสตูล จ.สตูล (๙๑๐๐๐)	๗๔๑๕๒	๐ ๗๔๗๓ ๐๙๘๓, ๐ ๗๔๗๑ ๑๑๖๒ F ๐ ๗๔๗๑ ๑๑๖๒	satun @labour.mail.go.th
สมุทรปราการ	๑๖๓๕หมู่ ๔ ถ.เทพารักษ์ ต.เทพารักษ์ อ.เมืองสมุทรปราการ จ.สมุทรปราการ (๑๐๒๗๐)	๓๓๕๕๐	๐ ๒๓๘๔ ๓๔๗๓, ๐ ๒๓๙๔ ๖๙๗๐, ๐ ๒๓๙๔ ๖๙๗๒	samutprakan @labour.mail.go.th
สมุทรสาคร	ถ.ราษฎร์บรรจบ ต.มหาชัย อ.เมืองสมุทรสาคร จ.สมุทรสาคร (๗๔๐๐๐)	๖๒๓๕๐	๐ ๓๔๔๑ ๓๗๒๙, ๐ ๓๔๔๑ ๓๗๓๐, ๐ ๓๔๔๑ ๑๐๔๐ F ๐ ๓๔๔๒ ๕๙๕๑	samutsakhon @labour.mail.go.th
สมุทรสงคราม	๑๘๘ หมู่ ๓ ถ.เอกชัย ต.ลาดใหญ่ อ.เมืองสมุทรสงคราม จ.สมุทรสงคราม (๗๕๐๐๐)	๖๒๙๕๐	๐ ๓๔๗๑ ๑๘๙๙	samutsongkhram @labour.mail.go.th
สระบุรี	๖๗๓/๑ ถ.พิชัยรณรงค์สงคราม ต.ปากเพรียว อ.เมืองสระบุรี จ.สระบุรี (๑๘๐๐๐)	๑๒๙๕๐	๐ ๓๖๒๑ ๑๖๑๙, ๐ ๓๖๒๑ ๒๕๕๓ F ๐ ๓๖๒๑ ๒๕๕๓	saraburi @labour.mail.go.th
สระแก้ว	ศาลากลางจังหวัด ชั้น ๒ ถ.สุวรรณ ศรี ต.ท่าเกษม อ.เมืองสระแก้ว จ.สระแก้ว (๒๗๐๐๐)	๓๒๓๕๑	๐ ๓๗๔๒ ๕๐๓๔, ๐ ๓๗๔๒ ๕๐๓๕	sakaew @labour.mail.go.th

สวัสดิการและ คุ้มครองแรงงาน จังหวัด	สถานที่ตั้ง	หมายเลขโทรศัพท์		e-mail
		สื่อสาร มท.	ที่ทำงาน	
สิงห์บุรี	ศาลากลางจังหวัด ถ.สิงห์บุรี-บางพาน อ.เมืองสิงห์บุรี จ.สิงห์บุรี (๑๖๐๐๐)	๑๑๑๕๐	๐ ๓๖๕๐ ๗๒๙๘ F ๐ ๓๖๕๐ ๗๒๙๗	singburi @labour.mail.go.th
สุโขทัย	๒๑/๔ หมู่ ๑ ต.บ้านกล้วย อ.เมืองสุโขทัย จ.สุโขทัย (๖๔๐๐๐)	๒๒๙๖๒	๐ ๕๕๖๑ ๑๔๘๑, ๐ ๕๕๖๒ ๐๐๖๙	sukhothai @labour.mail.go.th
สุพรรณบุรี	ศาลากลางจังหวัด ต.สนามชัย อ.เมืองสุพรรณบุรี จ.สุพรรณบุรี (๗๒๐๐๐)	๑๒๓๕๐	๐ ๓๕๕๓ ๕๖๙๔, ๐ ๓๕๕๓ ๕๓๙๒	suphanburi @labour.mail.go.th
สุราษฎร์ธานี	๑๕ ม.๑ ศูนย์ราชการกระทรวงแรงงาน ชั้น ๓ ถ.สุราษฎร์-นาสาร ต.ขุนทะเล อ.เมืองสุราษฎร์ธานี จ.สุราษฎร์ธานี (๘๔๑๐๐)	๖๕๕๕๐	๐ ๗๗๓๕ ๕๔๑๔, ๐ ๗๗๓๕ ๕๔๑๕ F ๐ ๗๗๓๕ ๕๔๑๕	suratthani @labour.mail.go.th
สุรินทร์	อาคารศาลากลางจังหวัดสุรินทร์ ชั้น ๓ ศูนย์ราชการจังหวัดสุรินทร์ ถนนเลี่ยงเมือง ต.นอกเมือง อ.เมืองสุรินทร์ จ.สุรินทร์ (๓๒๐๐๐)	๓๗๗๕๑	๐ ๔๔๕๑ ๘๘๙๐ F ๐ ๔๔๕๑ ๓๙๘๑	surin @labour.mail.go.th
หนองคาย	ศาลากลางจังหวัด ชั้น ๒ มีชัย ต.ในเมือง อ.เมืองหนองคาย จ.หนองคาย (๔๓๐๐๐)	๔๖๑๕๑		nongkhai @labour.mail.go.th
หนองบัวลำภู	ศาลากลางจังหวัด ต.ลำภู อ.เมืองหนองบัวลำภู จ.หนองบัวลำภู (๓๙๐๐๐)	๔๗๓๕๐	๐ ๔๒๓๑ ๖๗๔๒, ๐ ๔๒๓๑ ๖๗๔๓	nongbualumphu @labour.mail.go.th



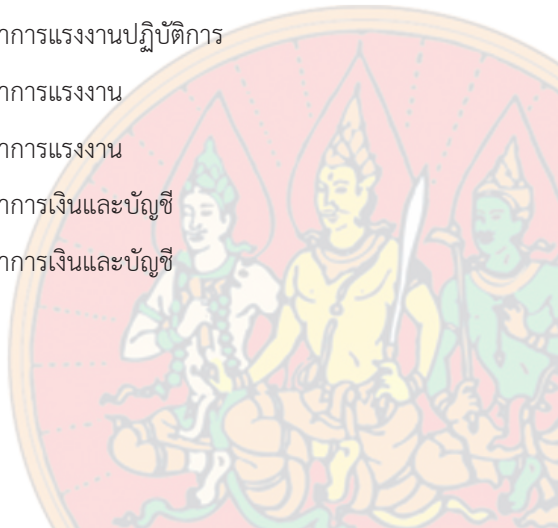
สวัสดิการและ คุ้มครองแรงงาน จังหวัด	สถานที่ตั้ง	หมายเลขโทรศัพท์		e-mail
		สื่อสาร มท.	ที่ทำงาน	
อ่างทอง	ศาลากลางจังหวัด (หลังใหม่) ชั้น ๑ อ.เมืองอ่างทอง จ.อ่างทอง (๑๔๐๐๐)	๑๑๗๕๐	๐ ๓๕๖๑ ๑๓๓๑, ๐ ๓๕๖๑ ๓๕๐๐ F ๐ ๓๕๖๑ ๑๓๓๑	angthong @labour.mail.go.th
อุดรธานี	๒๕ ถ.วัฒนานวงศ์ ต.หมากแข้ง อ.เมืองอุดรธานี จ.อุดรธานี (๔๑๐๐๐)	๔๕๔๕๐	๐ ๔๒๒๒ ๒๒๘๔, ๐ ๔๒๒๔ ๓๓๒๙	udonthani @labour.mail.go.th
อุตรดิตถ์	๑๓๕ หมู่ ๑ ต.ท่าเสา อ.เมืองอุตรดิตถ์ จ.อุตรดิตถ์ (๕๓๐๐๐)	๒๒๓๕๑	๐ ๕๕๔๔ ๒๕๓๖, ๐ ๕๕๔๑ ๑๙๖๕ F ๐ ๕๕๔๔ ๒๕๓๕	uttaradit @labour.mail.go.th
อุทัยธานี	ศาลากลางจังหวัด ชั้น ๒ ต.อุทัยใหม่ อ.เมืองอุทัยธานี จ.อุทัยธานี (๖๑๐๐๐)	๑๗๙๕๑	๐ ๕๖๕๑ ๑๙๐๗, ๐ ๕๖๕๒ ๐๘๔๔	uthaithani @labour.mail.go.th
อุบลราชธานี	บริเวณศาลากลางจังหวัด ถ.อุราช อ.เมืองอุบลราชธานี จ.อุบลราชธานี (๓๔๐๐๐)	๓๘๙๕๐	๐ ๔๕๒๕ ๕๔๕๙	ubonratchathani @labour.mail.go.th
อำนาจเจริญ	ศาลากลางจังหวัด ชั้น ๒ ต.โนนหนามแท่ง อ.เมืองอำนาจเจริญ จ.อำนาจเจริญ (๓๗๐๐๐)	๔๔๑๕๑	๐ ๔๕๕๒ ๓๐๓๗, ๐ ๔๕๕๒ ๓๐๓๘	amnatcharoen @labour.mail.go.th

ที่ปรึกษา

๑. นายนิยม สองแก้ว
อธิบดีกรมสวัสดิการและคุ้มครองแรงงาน
ประธานคณะกรรมการบริหารกองทุนความปลอดภัย
อาชีวอนามัย และสภาพแวดล้อมในการทำงาน
๒. นายสมพงษ์ กวางแก้ว
รองอธิบดีกรมสวัสดิการและคุ้มครองแรงงาน

คณะผู้จัดทำ

๑. นายศักดิ์ศิลป์ ตูลารุ
ผู้อำนวยการกองความปลอดภัยแรงงาน
ผู้บริหารกองทุนความปลอดภัย อาชีวอนามัย
และสภาพแวดล้อมในการทำงาน
๒. นายอารีวรรณ นามศรีชาติ
ผู้อำนวยการกลุ่มงานกองทุนความปลอดภัย
อาชีวอนามัย และสภาพแวดล้อมในการทำงาน
๓. นางดวงหทัย สังข์แป้น
นักวิชาการแรงงานชำนาญการ
๔. นายศาสนา ควรประกอบกิจ
นักวิชาการแรงงานปฏิบัติการ
๕. นางสาววิราวรรณ ศรีคง
นักวิชาการแรงงานปฏิบัติการ
๖. นางสาวสุมาลี บึงอ้อ
นักวิชาการแรงงาน
๗. นางสาวทิพวัลย์ พิบูลศิลป์
นักวิชาการแรงงาน
๘. นางสาวภรณ์ทิพย์ ยิ้มดี
นักวิชาการเงินและบัญชี
๙. นางสาวแก้วกมล วงษ์ทัต
นักวิชาการเงินและบัญชี





จัดทำและเผยแพร่โดย

กองทุนความปลอดภัย อาชีวอนามัย และสภาพแวดล้อมในการทำงาน



จัดทำและเผยแพร่โดย

กองทุนความปลอดภัย อาชีวอนามัย และสภาพแวดล้อมในการทำงาน
กลุ่มงานกองทุนความปลอดภัย อาชีวอนามัย และสภาพแวดล้อมในการทำงาน
กองความปลอดภัยแรงงาน

เลขที่ ๑๘ ถนนบรมราชชนนี แขวงฉิมพลี เขตตลิ่งชัน กรุงเทพมหานคร ๑๐๑๗๐
โทรศัพท์ ๐ ๒๔๔๘ ๙๑๒๘ - ๓๙ ต่อ ๘๐๑ - ๘๐๕
มือถือ ๐๖ ๒๖๐๒ ๙๒๐๐, ๐๘ ๙๕๐๐ ๒๕๑๔



<http://oshfund.labour.go.th>
Safetyfund@labour.mail.go.th



กองความปลอดภัยแรงงาน
18 ถนนบรมราชชนนี แขวงฉิมพลี
เขตตลิ่งชัน กรุงเทพฯ 10170



safetyfund



กองทุนความปลอดภัย อาชีวอนามัย
และสภาพแวดล้อมในการทำงาน

